



UNIVERSITY OF MACEDONIA

MASTER INFORMATION SYSTEMS

LESSON:

“INFORMATION SYSTEMS FOR MARKETING & POLLS”

PAPER TITLE:

COMPARISON OF WEB SITE ANALYSIS TOOLS

PROFESSOR:

Dr. ANASTASIOS A. ECONOMIDES

POSTGRADUATE STUDENT:

GRIGORIOS K. GOUTZELIS (ID: M6/01)

MAY 2002



ΠΑΝΕΠΙΣΤΗΜΙΟ ΜΑΚΕΔΟΝΙΑΣ

ΔΙΑΤΜΗΜΑΤΙΚΟ ΠΡΟΓΡΑΜΜΑ ΜΕΤΑΠΤΥΧΙΑΚΩΝ ΣΠΟΥΔΩΝ ΣΤΑ ΠΛΗΡΟΦΟΡΙΑΚΑ ΣΥΣΤΗΜΑΤΑ

ΜΑΘΗΜΑ:

“ΠΛΗΡΟΦΟΡΙΑΚΑ ΣΥΣΤΗΜΑΤΑ ΓΙΑ
ΜΑΡΚΕΤΙΝΓΚ & ΔΗΜΟΣΚΟΠΗΣΕΙΣ”

ΤΙΤΛΟΣ ΕΡΓΑΣΙΑΣ:

ΣΥΓΚΡΙΣΗ ΕΡΓΑΛΕΙΩΝ ΑΝΑΛΥΣΗΣ ΔΙΚΤΥΑΚΩΝ ΤΟΠΩΝ

ΚΑΘΗΓΗΤΗΣ:

ΑΝΑΣΤΑΣΙΟΣ Α. ΟΙΚΟΝΟΜΙΔΗΣ Ph.D

ΦΟΙΤΗΤΗΣ:

ΓΡΗΓΟΡΙΟΣ Κ. ΓΚΟΥΤΖΕΛΗΣ (Α.Μ. Μ6/01)

ΜΑΪΟΣ 2002

Περιεχόμενα

	σελ.
Περίληψη	2
1. Εισαγωγή	3
2. HitBox Professional	4
Παραδείγματα Αναφορών	6
3. NetTracker 4.5 Enterprise	7
Παραδείγματα Αναφορών	9
4. Funnel Web Professional	10
Παραδείγματα Αναφορών	12
5. SuperStats Professional	13
Παραδείγματα Αναφορών	15
6. WebTrends Log Analyzer 7.0	16
Παραδείγματα Αναφορών	18
7. Συγκριτικός Πίνακας Εργαλείων Ανάλυσης	19
8. Συμπεράσματα	20
9. Πηγές	21

Contents

	page
Abstract	2
1. Introduction	3
2. HitBox Professional	4
Report Samples	6
3. NetTracker 4.5 Enterprise	7
Report Samples	9
4. Funnel Web Professional	10
Report Samples	12
5. SuperStats Professional	13
Report Samples	15
6. WebTrends Log Analyzer 7.0	16
Report Samples	18
7. Comparison Table	19
8. Conclusions	20
9. Sources	21



Περίληψη

Η ανάλυση της επισκεψιμότητας ή κίνησης (traffic) σε ένα web site μιας σύγχρονης επιχείρησης, αποτελεί τη βασικότερη πηγή εξαγωγής αξιόπιστων συμπερασμάτων, σχετικά με τη πελατειακή συμπεριφορά των επισκεπτών μέσω του Διαδικτύου. Τα εργαλεία που χρησιμοποιούνται για την ανάλυση των web sites είναι πακέτα λογισμικού που βοηθούν στην παρακολούθηση (tracking) των επισκεπτών και παρέχουν αναφορές και γραφήματα, δείχνοντας με αριθμούς και εικόνες την παραμικρή λεπτομέρεια, που αφορά τη κίνηση κάθε πελάτη-επισκέπτη μέσα στο site. Αποτελούν λοιπόν, απαραίτητο τμήμα της ηλεκτρονικής εργαλειοθήκης οποιουδήποτε απαιτητικού webmaster ή αναλυτή μιας πετυχημένης επιχείρησης.

Στη παρούσα εργασία και στα πλαίσια του μαθήματος “Πληροφοριακά Συστήματα για Μάρκετινγκ και Δημοσκοπήσεις”, θα επιχειρηθεί μια σύγκριση μεταξύ των πέντε δημοφιλέστερων εργαλείων ανάλυσης web sites που κυκλοφορούν σήμερα στην αγορά: α) Funnel Web Analyzer, β) HitBox Pro, γ) NetTracker Enterprise, δ) SuperStats Professional και ε) WebTrends Log Analyzer.

Στο πρώτο κεφάλαιο γίνεται μια γενική εισαγωγή σχετικά με τη χρησιμότητα και τον τρόπο λειτουργίας αυτών των εργαλείων. Στη συνέχεια και από το κεφάλαιο 2 μέχρι και το κεφάλαιο 6 παρατίθενται τα κυριότερα χαρακτηριστικά και ιδιαιτερότητες καθενός από τα εξεταζόμενα εργαλεία. Στο έβδομο κεφάλαιο παρουσιάζεται ένας συγκεντρωτικός πίνακας όπου πλέον φαίνονται κοινά χαρακτηριστικά και διαφορές των παραπάνω εργαλείων. Στο τελευταίο κεφάλαιο της εργασίας αναφέρονται τα κυριότερα συμπεράσματα που προκύπτουν από αυτή τη σύγκριση.

Abstract

Traffic analysis in a web site of a modern enterprise, is probably the basic source to draw reliable conclusions, about the cliental behavior of visitors via the Internet. The tools that are used for web site analysis are software packages, which help specialists track visitors' behavior. They are able to provide reports and graphs, showing in numbers and pictures, even the least detail, concerning the movement of each customer-visitor in the web site. Therefore, they should be an essential part of the electronic toolbox of any keen webmaster or analyst, working in a successful enterprise.

In this paper for the lesson “Information Systems for Marketing and Polls”, we will attempt to carry out a comparison, between the five most popular tools of web site analysis, that exist in today's world software market: a) Funnel Web Analyzer, b) HitBox pro, c) NetTracker Enterprise, d) SuperStats Professional kaj e) WebTrends Log Analyzer.

In the first chapter, a general introduction is presented, showing the usefulness and operational abilities of these tools. Then from chapter 2 until chapter 6, we attempt to present the basic features and particularities of each one of the examined tools. In the seventh chapter we present a summing up table with the common characteristics and differences of the compared tools. In the last chapter of the paper, we present the conclusions which result from this comparison.



1. Εισαγωγή

Το Διαδίκτυο έχει γίνει ένα ισχυρό επιχειρησιακό μέσο για την επικοινωνία, τη διαφήμιση, και το εμπόριο σε όλο τον κόσμο. Ο πολλαπλασιασμός των web sites και των ηλεκτρονικών επιχειρήσεων δίνουν δυνατότητες πρόσβασης σε δισεκατομμύρια εναλλακτικών επιλογών σχετικά με πληροφορίες, προϊόντα και παρεχόμενες υπηρεσίες. Σε αντίθεση με παραδοσιακότερα μέσα, όπως οι εφημερίδες και η τηλεόραση, το Διαδίκτυο είναι ένα διαλογικό μέσο, όπου οι πληροφορίες μπορούν να σταλούν και να παραληφθούν με την ίδια ευκολία. Το Διαδίκτυο προσφέρει ένα κόσμο "στιγμιαίων πληροφοριών", και οι επιχειρήσεις οφείλουν να προσαρμοστούν στους νέους ταχύτατους ρυθμούς για να μείνουν μπροστά από τον ανταγωνισμό.

Κάθε επισκέπτης που επισκέπτεται το web site μιας επιχείρησης αφήνει ένα ίχνος πίσω. Ο κεντρικός υπολογιστής του δικτύου της επιχείρησης καταγράφει κάθε ενέργειά του και ως εκ τούτου ο χρήστης της υπηρεσίας ανάλυσης μπορεί να χρησιμοποιήσει αυτές τις πληροφορίες για να βοηθήσει στη βελτίωση της. Τα εργαλεία ανάλυσης των web sites παρέχουν αναλύσεις μέσω στατιστικών αναφορών και διαγραμμάτων σχετικά με την κίνηση που παρατηρείται στο συγκεκριμένο site της εταιρείας που το χρησιμοποιεί. Μέσω της μελέτης των παραγόμενων αποτελεσμάτων εξαγονται συμπεράσματα σχετικά με την συμπεριφορά των επισκεπτών, τα δημογραφικά τους στοιχεία ή τα ενδιαφέροντά τους και έτσι μπορούν να ληφθούν χρήσιμες αποφάσεις που θα βελτιστοποιήσουν τις στρατηγικές marketing των υπόψη εταιρειών.

Παρακολουθώντας αφενός τα μονοπάτια των επισκεπτών, μέσω των οποίων αυτοί έφθασαν τελικώς στο site της εταιρείας και αφετέρου σφυγμομετρώντας την πίστη τους στο συγκεκριμένο site (δηλαδή αν οι επισκέπτες επιστρέφουν στο site και μάλιστα κάθε πότε), δίνεται η δυνατότητα στους υπεύθυνους στρατηγικής σχεδίασης της εταιρείας, να κατανοήσουν και να προσαρμοστούν στη πελατειακή συμπεριφορά. Μπορούν επίσης να δουν ποιες ευκαιρίες διαφήμισης οδηγούν τους περισσότερους πελάτες στο site, πού αποδίδουν περισσότερο τα χρήματα που η εταιρεία έχει δαπανήσει για το marketing, ποια μονοπάτια μέσα στο site είναι τα περισσότερο δημοφιλή ή ελκυστικά τόσο σε συστηματικούς όσο και σε περιστασιακούς επισκέπτες.

Η σε πραγματικό χρόνο ανάλυση κυκλοφορίας των web sites επιτρέπει στις επιχειρήσεις να εκμεταλλευθούν πλήρως την γρήγορη ανταλλαγή πληροφοριών και να αναπτύξουν μια επιτυχέστερη στρατηγική ηλεκτρονικού εμπορίου. Οι υπηρεσίες ανάλυσης κυκλοφορίας σε πραγματικό χρόνο επιτρέπουν στις ηλεκτρονικές επιχειρήσεις να συλλέξουν ανώνυμες πληροφορίες κυκλοφορίας και συμπεριφοράς από τη δική τους δικτυακή περιοχή, ελέγχοντας τη δραστηριότητα των επισκεπτών τους. Αυτές οι σε πραγματικό χρόνο πληροφορίες, επιτρέπουν στις επιχειρήσεις να αποκριθούν αμέσως μέσω βελτιώσεων στο site τους, π.χ. μετατοπίζοντας τα στοιχεία συμπεριφοράς που προκύπτουν από διαφημίσεις σε αποτελεσματικότερες διαφημίσεις. Τελικά, η σε πραγματικό χρόνο ανάλυση κυκλοφορίας των web sites μπορεί να κατευθύνει επιτυχώς τους μετρήσιμους επιχειρησιακούς στόχους και να βοηθήσει τις επιχειρήσεις που χρησιμοποιούν on-line συναλλαγές να ξεπεράσουν τις σημερινές τους δυνατότητες.



2. HitBox Professional

Το HitBox Professional της εταιρείας WebSideStory αποτελεί μια πολύ σπουδαία υπηρεσία ανάλυσης κυκλοφορίας των web sites, για μικρές έως μεσαίου μεγέθους επιχειρήσεις και υπόσχεται να διευκολύνει την προσπάθεια βελτίωσης της αποτελεσματικότητας του web site που αυτές διαθέτουν. Παρέχοντας πολυάριθμες στατιστικές αναφορές για το web site σε πραγματικό χρόνο, το HitBox Professional παρέχει τις απαραίτητες πληροφορίες για την καλύτερη εξυπηρέτηση των επισκεπτών, για πιο αποτελεσματική αγορά και προσέλκυση των διαφημιστών.

Η εγκατάσταση του HitBox περιλαμβάνει απλώς την παρεμβολή ενός μικρού κομματιού JavaScript στον κώδικα κάθε ιστοσελίδας που πρόκειται να αναλυθεί και δεν απαιτεί κάποιο πρόσθετο υλικό, λογισμικό, ή εξειδικευμένο προσωπικό πληροφορικής. Αυτός ο κώδικας ενσωματώνεται εύκολα και δεν έχει καμία επίδραση στη λειτουργία της σελίδας. Οι πληροφορίες που συλλέγονται από το HitBox Professional καταχωρούνται στην "αποθήκη" δεδομένων για τη μέγιστη δυνατή απόδοση, αποδοτικότητα, ασφάλεια και αξιοπιστία. Τα δεδομένα του site είναι διαθέσιμα στον χρήστη του συστήματος οποτεδήποτε, μέσω οποιασδήποτε σύνδεσης με το Διαδίκτυο. Οι λεπτομερείς κατόπιν αιτήσεως (on-demand) αναλύσεις του HitBox μπορούν χρησιμοποιηθούν :

- Για το σχεδιασμό ενός ευέλικτου και εύκολα κατανοήσιμου web site.
- Για να προσελκυσθούν νέοι πελάτες και για μετατροπή των περιστασιακών επισκεπτών της ιστοσελίδας σε αγοραστές.
- Για τη βελτίωση της υπάρχουσας πίστης των πελατών.
- Για να ανιχνευθεί ποια στρατηγική marketing είναι περισσότερο επιτυχής.

Μέσω της "νοημοσύνης κίνησης κατόπιν αιτήσεως" (traffic intelligence on demand) ο χρήστης του HitBox Professional δεν είναι απαραίτητο να περιμένει να μάθει πώς αποκρίνονται οι επισκέπτες του site, ή να δει πόσο επιτυχής προς αυτούς απέβησαν οι εκστρατείες διαφήμισης και μάρκετινγκ. Η απόκτηση επισκεπτών και η διατήρησή τους από την εταιρεία βελτιώνεται ραγδαία, όταν η τελευταία μπορεί να ανταποκριθεί άμεσα στις ανάγκες των πελατών της και να επικεντρώσει τις ενέργειες της σε ικανοποιητικές για αυτούς στρατηγικές.

Επειδή το HitBox Professional είναι μια υπηρεσία τύπου "outsourcing", δεν απαιτεί χρησιμοποίηση εξειδικευμένου προσωπικού πληροφορικής για τη λειτουργία του, από την ίδια την επιχείρηση που το χρησιμοποιεί. Τέτοιο προσωπικό, εφόσον υπάρχει, μπορεί να αξιοποιηθεί στη μηχανογραφική υποστήριξη ή άλλες εργασίες πληροφορικής και νέων τεχνολογιών.

Ενώ πολλές εφαρμογές ανάλυσης Web (Web Analysis Applications) παράγουν πληροφορίες επισκεψιμότητας μέσω αρχείων ιστορικού μετά το γεγονός (Web-server log files), το HitBox είναι μια υπηρεσία ανάλυσης που συγκεντρώνει τα στοιχεία άμεσα από τους φυλλομετρητές των επισκεπτών καθώς κάθε σελίδα εμφανίζεται, αναλύει αυτά τα στοιχεία σε πραγματικό χρόνο, και παραδίδει τα αποτελέσματα στον χρήστη μέσω οποιασδήποτε σύνδεσης στο Διαδίκτυο.



Αυτές οι διαφορές δίνουν στο HitBox διάφορα πλεονεκτήματα σε σχέση με τις λύσεις ανάλυσης αρχείων ιστορικού:

- **Απόδοση:** Το HitBox επιτρέπει την πιο έγκαιρη και πιο προσιτή ανάλυση επισκεψιμότητας των web sites, με την ανάλυση και την παράδοση των πληροφοριών σε πραγματικό χρόνο μέσω του Διαδικτύου.
- **Ευκολία:** Το HitBox παρέχει εκτενείς, λεπτομερείς, και εξακριβωμένες πληροφορίες μέσω της συγκέντρωσης των δεδομένων άμεσα από τους φυλλομετρητές των επισκεπτών (συμπεριλαμβανομένου του υπολογισμού των εναποθηκευμένων σελίδων αλλά αποκλείοντας τα ψεύτικα χτυπήματα π.χ. από ρομπότ και μηχανές συλλογής περιεχομένου – content harvesters).
- **Οικονομία:** Το HitBox είναι περισσότερο υπηρεσία παρά ένα πακέτο λογισμικού, δεν απαιτεί κανένα επιπλέον λογισμικό, υλικό ή άλλο πληροφορικό μέσο. Μπορεί πολύ εύκολα να υλοποιηθεί από τον καθένα σε λιγότερο από μιας ημέρας δουλειά.

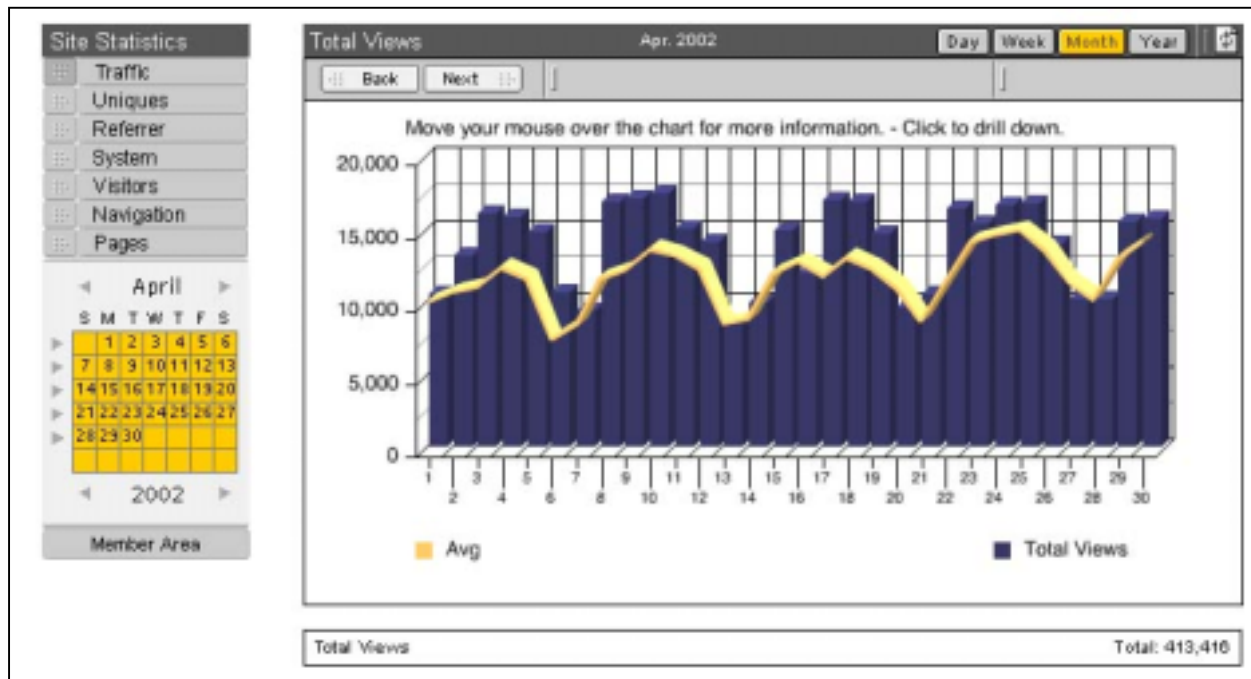
Χαρακτηριστικά

Το HitBox Pro συγκεντρώνει τα παρακάτω χαρακτηριστικά:

- ✓ **κατασκευάστρια εταιρεία:** WebSideStory
- ✓ **τιμή:** \$24.95 μηνιαίως και πάνω (π.χ. για 1.000.000 σελίδες μπορεί να φθάσει τα \$489.95).
- ✓ **στατιστικά στοιχεία επισκεπτών:** περιστασιακοί επισκέπτες, συχνοί επισκέπτες, επισκέπτες ανά περιοχή, μήκος ακολουθίας (session length), μέσος όρος αιτήσεων, παρακολούθηση του domain.
- ✓ **στατιστικά στοιχεία του site:** URLs που δέχθηκαν επίσκεψη, σύνολο χτυπημάτων, μέσο μονοπάτι μέσω της σελίδας, περισσότερο επισκεπτόμενες ιστοσελίδες, είσοδος ιστοσελίδων, έξοδος ιστοσελίδων, δυναμικές σελίδες, αποθηκευμένες (cached) αιτήσεις, referrer URLs, top referrer, αρχείο φράσεων που ζητήθηκαν, αναγνώριση φυλλομετρητών, αναγνώριση λειτουργικών συστημάτων.
- ✓ **στατιστικά στοιχεία λαθών:** αποτυχημένα URLs, αποτυχημένα χτυπήματα, δεν αναγνωρίζει λάθη του φυλλομετρητή (browser).
- ✓ **γενικά χαρακτηριστικά:** πρόσβαση μέσω φυλλομετρητή, υποστήριξη εικονικού domain, δυνατότητα εξαγωγής δεδομένων σε αρχεία xls.
- ✓ **χαρακτηριστικά αναφορών:** αναφορές http, αναφορές προσαρμοζόμενες.



Παράδειγμα γραφήματος, αναφοράς και βοήθειας του HitBox Professional



Date	Average	Total Views	Date	Average	Total Views
Apr 1, 2002	10,588	10,437	Apr 16, 2002	13,299	11,890
Apr 2, 2002	11,286	13,048	Apr 17, 2002	12,380	16,890
Apr 3, 2002	11,623	16,011	Apr 18, 2002	13,522	16,802
Apr 4, 2002	12,905	15,788	Apr 19, 2002	12,828	14,554
Apr 5, 2002	12,179	14,755	Apr 20, 2002	11,513	9,584
Apr 6, 2002	8,009	10,522	Apr 21, 2002	9,358	10,403
Apr 7, 2002	9,085	9,307	Apr 22, 2002	11,970	16,355
Apr 8, 2002	12,175	16,824	Apr 23, 2002	14,687	15,267
Apr 9, 2002	12,710	16,994	Apr 24, 2002	15,121	16,505
Apr 10, 2002	14,093	17,400	Apr 25, 2002	15,545	16,624
Apr 11, 2002	13,762	14,983	Apr 26, 2002	14,139	13,964
Apr 12, 2002	12,855	13,985	Apr 27, 2002	12,009	10,147
Apr 13, 2002	9,168	8,494	Apr 28, 2002	10,790	10,135
Apr 14, 2002	9,453	9,892	Apr 29, 2002	13,610	15,402
Apr 15, 2002	12,507	14,824	Apr 30, 2002	14,670	15,630

HitBox Professional - Microsoft Internet Explorer

Home Προσφοράς Παιχνίδια Αναγκαία Εργασία Βοήθεια

Contents Index Search

HitBox Professional

Total Views

The Total Views statistic gives you a sum of all of your site views—both page views and reloads. The Total Views statistic measures only views seen by actual site visitors, as HitBox Professional does not measure views by spiders, robots, content harvesters, and the like.

[Display Descriptions](#)

[Averages and Forecasts](#)

Introduction to HitBox Professional

Averages and Forecasts

Installation

Accessing Statistics

Edit Account

Statistics

- Traffic
 - Traffic Summary
 - Total Views
 - Page Views
 - Visits
 - New Visitors
 - Returning Visitors
 - Reloads
 - One Hour
 - Same Day
 - Proxies
 - Peak Hours



NET TRACKER®

3. NetTracker 5.5 Enterprise

Η σειρά λογισμικού ανάλυσης log αρχείων NetTracker®, παρέχει λεπτομερείς αναφορές της κυκλοφορίας σε ένα web site καθώς και υπηρεσίες εξόρυξης δεδομένων (data mining). Αποτελεί ένα αρκετά εύκολο στη χρήση εργαλείο παρακολούθησης και ανάλυσης της κίνησης των επισκεπτών μέσω του Διαδικτύου. Μπορεί να τρέξει σε διάφορες πλατφόρμες διακομιστών όπως Windows, Macintosh και UNIX (συμπεριλαμβανομένου του Solaris, Linux, AIX, HP-UX, Tru64 και άλλων). Χρησιμοποιείται ήδη από επαγγελματίες του marketing, διευθυντές και αναλυτές επιχειρήσεων, διαχειριστές δικτύων και συστημάτων καθώς και εταιρείες παροχής υπηρεσιών Internet (ISPs).

Το NetTracker 5.5 Enterprise απευθύνεται κυρίως σε διαχειριστές δικτυακών τόπων (webmasters) που ενδιαφέρονται για τους αριθμούς και δεν χρειάζονται πολλές περιττές προσθήκες για να κάνουν τα αποτελέσματα να φαίνονται πιο όμορφα. Κάτω από τη λιτή διεπαφή του, το NetTracker είναι μια εξαιρετικά ικανή μηχανή ανάλυσης. Η Sane Solutions στοχεύει στη λειτουργία του NetTracker σε επιχειρήσεις με πολλούς κεντρικούς υπολογιστές σε μια ή περισσότερες διαφορετικές θέσεις.

Το NetTracker είναι εξ ολοκλήρου βασισμένο στον φυλλομετρητή (browser-based). Εγκαθίσταται γρήγορα σε μια μεγάλη ποικιλία λειτουργικών συστημάτων και τοποθετείται άμεσα στον κεντρικό υπολογιστή του δικτύου της επιχείρησης, ως τμήμα της διαδικασίας εγκατάστασης. Η σύνδεση στον κεντρικό υπολογιστή του δικτύου της επιχείρησης επιτρέπει στο NetTracker να δημοσιεύει εκθέσεις (αναφορές) άμεσα στο δικτυακό τόπο του Διαδικτύου ή του ενδοδικτύου (intranet) της επιχείρησης. Έντούτοις, η βασισμένη στον φυλλομετρητή προσέγγιση, μπορεί να καταστήσει το NetTracker δυσκίνητο κατά περιόδους, όπως π.χ. κατά την προσπάθεια προσαρμογής των πληροφοριών των εκθέσεων.

Η περιήγηση μέσω διάφορων σελίδων για την ολοκλήρωση μιας στοιχειώδους εργασίας κρίνεται ως αρκετά δύσχρηστη προσέγγιση, συγκριτικά με τα υπόλοιπα προϊόντα που εξετάζονται στην παρούσα εργασία (π.χ. σε σχέση με την απλή διεπαφή που προσφέρει το WebTrends). Αν και το NetTracker 5.5 Enterprise δεν διαθέτει τις προκαθορισμένες εκθέσεις του Funnel Web, προσφέρει εντυπωσιακές δυνατότητες προσαρμοζόμενης (customized) υποβολής εκθέσεων. Η προσαρμογή των έτοιμων εκθέσεων που διαθέτει μπορεί να γίνει με τη βοήθεια οδηγού (wizard).

Το NetTracker παρέχει επίσης άριστα προκαθορισμένα πρότυπα (templates), τα οποία μπορούν για παράδειγμα, να εμφανίσουν δημοφιλείς λέξεις κλειδιά από το "Yahoo!" ή να δώσουν πληροφορίες για το ποιοι επισκέπτες έμειναν τον περισσότερο χρόνο στο δικτυακό τόπο της επιχείρησης. Τέτοιες εκθέσεις μειώνουν την ανάγκη για ερμηνεία στοιχείων ή εικασία (extrapolation) πληροφοριών από τις εκθέσεις ή τα αρχεία ημερολογίου. Συνολικά, εντούτοις, το NetTracker βρίσκεται πιο πίσω από τα αντίστοιχα προϊόντα και υπηρεσίες από άποψη παρεχόμενων στατιστικών και πίσω από το WebTrends και το Funnel Web στην υποβολή εκθέσεων χαρακτηριστικών γνωρισμάτων.

Ένα άλλο αξιοσημείωτο χαρακτηριστικό γνώρισμά του είναι δυνατότητα του NetTracker να ελέγχει τον κεντρικό υπολογιστή της επιχείρησης και να αναλύει πώς οι χρήστες χρησιμοποιούν τον Ιστό.



Επίσης, το NetTracker δίνει τη δυνατότητα στο διαχειριστή του δικτυακού τόπου της επιχείρησης να προσθέσει και να προσαρμόσει αυτές τις πληροφορίες γρήγορα και εύκολα. Χαρακτηρίζεται από ευελιξία που του δίνει τη δυνατότητα να αποτελέσει αξιοπρόσεκτη λύση στην αγορά των εργαλείων ανάλυσης. Συνδυάζει διάφορα εργαλεία σε ένα ενιαίο προϊόν που ανταποκρίνονται σαφώς στις ανάγκες κάθε πεπειραμένου Webmaster.

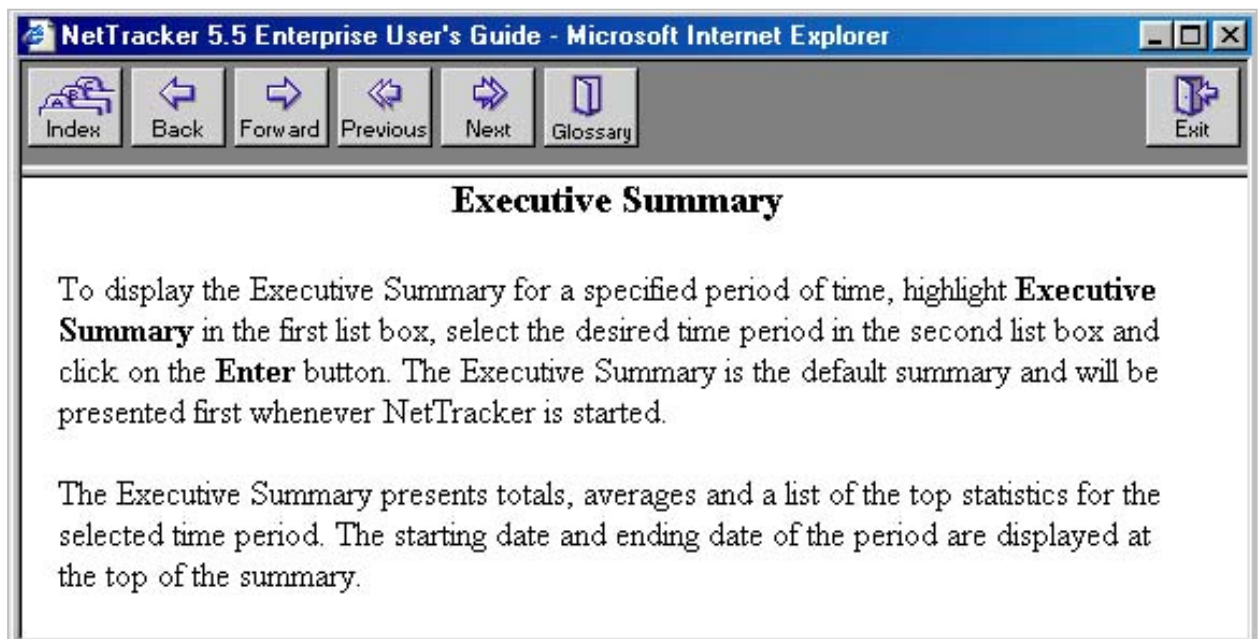
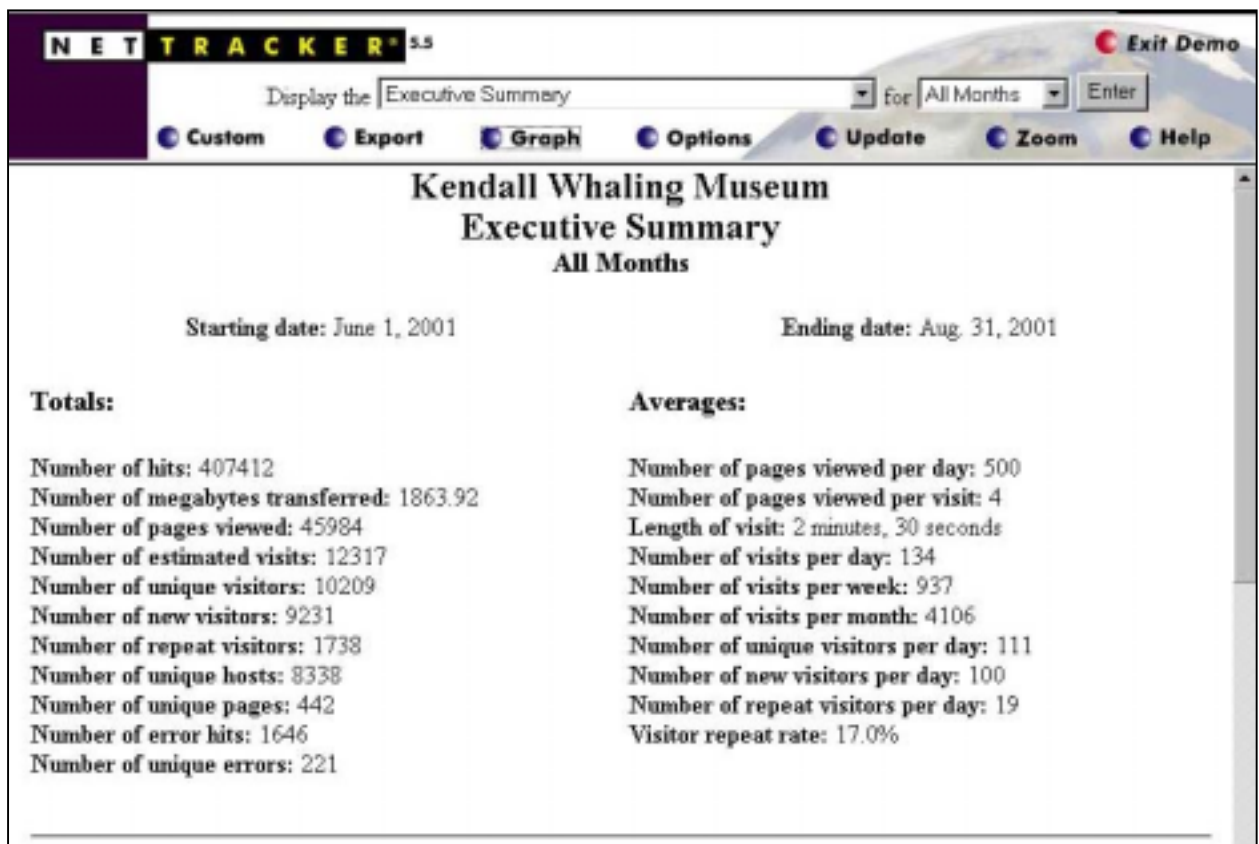
Χαρακτηριστικά

Το NetTracker 5.5 Enterprise συγκεντρώνει τα παρακάτω χαρακτηριστικά:

- ✓ **κατασκευάστρια εταιρεία:** Sane Solutions
- ✓ **τιμή:** \$999.
- ✓ **υποστηριζόμενες πλατφόρμες:** Windows 95, 98, NT 4.0, 2000, AIX, Unix.
- ✓ **στατιστικά στοιχεία επισκεπτών:** περιστασιακοί επισκέπτες, όχι συχνοί επισκέπτες, επισκέπτες ανά περιοχή, μήκος ακολουθίας (session length), μέσος όρος αιτήσεων, παρακολούθηση του domain.
- ✓ **στατιστικά στοιχεία του site:** URLs που δέχθηκαν επίσκεψη, σύνολο χτυπημάτων, αριθμός αρχείων που έγιναν download, περισσότερο επισκεπτόμενες ιστοσελίδες, είσοδος ιστοσελίδων, έξοδος ιστοσελίδων, δυναμικές σελίδες, referrer URLs, top referrer, αρχείο φράσεων που ζητήθηκαν, αναγνώριση φυλλομετρητών, αναγνώριση λειτουργικών συστημάτων, διάκριση χτυπημάτων από robot και spider.
- ✓ **στατιστικά στοιχεία λαθών:** αποτυχημένα URLs, όχι αποτυχημένα χτυπήματα.
- ✓ **γενικά χαρακτηριστικά:** υποστηριζόμενα φορμά αρχείων ιστορικού IIS, NCSA, extended NCSA, Netscape flexible, W3C extended, μέθοδοι πρόσβασης αρχείου ιστορικού http, ftp, mapped drive, πρόσβαση μέσω φυλλομετρητή, υποστήριξη εικονικού domain, χρησιμοποίηση cookies χρηστών, αρχειοθέτηση και συμπίεση επεξεργασμένων αρχείων, DNS cache.
- ✓ **χαρακτηριστικά αναφορών:** αναφορές http, αναφορές όχι προσαρμοζόμενες.



Παράδειγμα αναφοράς και βοήθειας του NetTracker 5.5





Funnel Web® Analyzer

4. Funnel Web Analyzer

Η ισορροπία του Funnel Web Analyzer μεταξύ λειτουργίας και μορφής παράγει ένα εργαλείο που μπορεί να ικανοποιήσει όλους εκτός από τους πολύ απαιτητικούς Webmasters. Αν και δεν αποτελεί την ισχυρότερη λύση, προσφέρει μια αξιολογική εργασία υποβολής εκθέσεων των προϊόντων πρώτης ανάγκης στη δραστηριότητα του δικτυακού τόπου της επιχείρησης. Τρέχει σαν αυτόνομη εφαρμογή, παράγοντας εκθέσεις κατά τρόπο παρόμοιο με αυτόν του WebTrends.

Με το Funnel Web Analyzer μπορεί εύκολα κανείς να προ-διαμορφώσει τις τιμές παραμέτρων για την έκθεση που θέλει να δημιουργήσει, εγκαθιστώντας τόσες επιλογές εκθέσεων όσες αυτός επιθυμεί και κατόπιν αποθηκεύοντας την κάθε μια σαν ξεχωριστό αρχείο. Αυτό δίνει τη δυνατότητα παραγωγής μεγάλου αριθμού εκθέσεων από τα ίδια στοιχεία, με στόχο συγκεκριμένες πληροφορίες ή ακροατήρια.

Οι εκθέσεις του Funnel Web δεν παράγουν σειρά πινάκων αποτελεσμάτων, ούτε παρουσιάζουν στοιχεία προσέλασης πόρων και σφάλματα φυλλομετρητή όπως αυτές του WebTrends Log Analyzer, αλλά παρέχουν μια στερεή βάση στοιχείων ανάλυσης. Η ερμηνεία πέρα από τις βασικές πληροφορίες, αφήνεται στο ίδιο το χρήστη του προγράμματος (μια νέα έκδοση υπόσχεται να προσθέσει περισσότερη λειτουργικότητα). Πάντως, οι γραφικές παραστάσεις που παράγονται από το Funnel Web είναι οι καλύτερες από τα συγκρινόμενα εδώ προγράμματα.

Ο χρήστης του Funnel Web μπορεί να το διαμορφώσει έτσι ώστε να περιλάβει τον κώδικα HTML του δικτυακού τόπου στις εκθέσεις του, μαρκάροντας κάθε έκθεση με τα αντικείμενα της επιχείρησης, όπως είναι για παράδειγμα το λογότυπό της. Μπορεί επίσης να εμφανίσει τις εκθέσεις HTML σε ένα ενιαίο παράθυρο ή μέσα σε πλαίσια. Η έκδοση πλαισίων εμφανίζει συνοπτικές πληροφορίες πάνω από τις συνδέσεις περιήγησης, που δίνουν μια άριστη εικόνα της δραστηριότητας του δικτυακού τόπου της επιχείρησης σε διάφορες χρονικές στιγμές.

Το Funnel Web Analyzer, σύμφωνα με όσα υπόσχονται οι ίδιοι οι κατασκευαστές του, τρέχει δέκα φορές γρηγορότερα από τα ανταγωνιστικά του προϊόντα, η δε συσκευή ανάλυσης έχει βελτιστοποιηθεί συγκεκριμένα για μια σειρά επεξεργαστών, συμπεριλαμβανομένου του Pentium, των επεξεργαστών PowerPC G4 και SPARC. Χρησιμοποιεί επίσης τα λιγότερα στοιχεία συμπεριφοράς δύναμης και συστημάτων ΚΜΕ από οποιοδήποτε ανταγωνιστικό προϊόν.

Ένα άλλο χρήσιμο χαρακτηριστικό γνώρισμα του Funnel Web είναι η δυνατότητα του να ελέγχει διάφορες εικονικές δικτυακές περιοχές (domains), υποβάλλοντας για αυτές χωριστές εκθέσεις ή μια ενιαία συνδυασμένη έκθεση. Μετά την παραγωγή όλων αυτών των στοιχείων, χρειάζεται μια θέση για την αποθήκευσή τους. Ένα πρακτικό χαρακτηριστικό γνώρισμα του προγράμματος είναι η δυνατότητα Post Processing, η οποία αρχειοθετεί τα αρχεία ημερολογίου και τις εκθέσεις με την ολοκλήρωσή τους. Η μεγάλη δύναμη του Funnel Web είναι ο συνδυασμός δύναμης και στυλ, ο οποίος προσφέρει μια ποικιλία εργαλείων και μια πρώτης τάξεως διεπαφή με το χρήστη. Με τον προσδιορισμό κοινών μονοπατιών μέσα σε ένα site, είναι δυνατόν να προσδιορισθούν νέες στρατηγικές πώλησης που αλλιώς θα μπορούσαν να αγνοηθούν. Ο χρήστης της εφαρμογής μπορεί να παρακολουθεί κάθε πάτημα (click) του επισκέπτη του site μέσω ενός εργαλείου που ονομάζεται Client Click Stream analysis.



Πρόκειται για ένα θαυμάσιο εργαλείο παρακολούθησης της μαθητικής συμπεριφοράς και προόδου σε ένα on-line εκπαιδευτικό περιβάλλον ή κατανόησης της αγοραστικής συμπεριφοράς του εκάστοτε πελάτη-επισκέπτη. Είναι επίσης δυνατόν να προσδιοριστεί η προέλευση των επισκεπτών πριν αυτοί προσεγγίσουν το site μέσω των αναφορών referrals. Αυτός είναι ένας σπουδαίος τρόπος να μετρηθεί η αποτελεσματικότητα των εκστρατειών προώθησης των δελτίων τύπου και των προγραμμάτων συνεργασίας με συνεταιίρους ή θυγατρικές της εταιρείας. Το Funnel Web Analyzer δίνει απαντήσεις στα παρακάτω ερωτήματα μιας επιχείρησης:

- Ποια είναι τα δημογραφικά στοιχεία των επισκεπτών / πελατών της;
- Πόσους μοναδικούς πελάτες έχει;
- Πόσοι από αυτούς είναι περιοδικοί επισκέπτες;
- Πόσο καιρό ένας επισκέπτης 'μένει' σε κάθε σελίδα της;
- Ποια αρχεία πολυμέσων είναι τα περισσότερο δημοφιλή;
- Ποιες είναι οι δημοφιλέστερες σελίδες της;
- Πόσο επιτυχής ήταν η διαφήμιση (banners) στην προσέλκυση των επισκεπτών στο site της;
- Ποιες είναι οι μέγιστες περιόδοι δραστηριότητας στο site της;
- Ποια downloads είναι τα περισσότερο δημοφιλή;
- Ποιους όρους αναζήτησης χρησιμοποιούν οι επισκέπτες για να βρουν το site;
- Το φορτίο στους κεντρικούς υπολογιστές δικτύου ισορροπείται κατάλληλα;

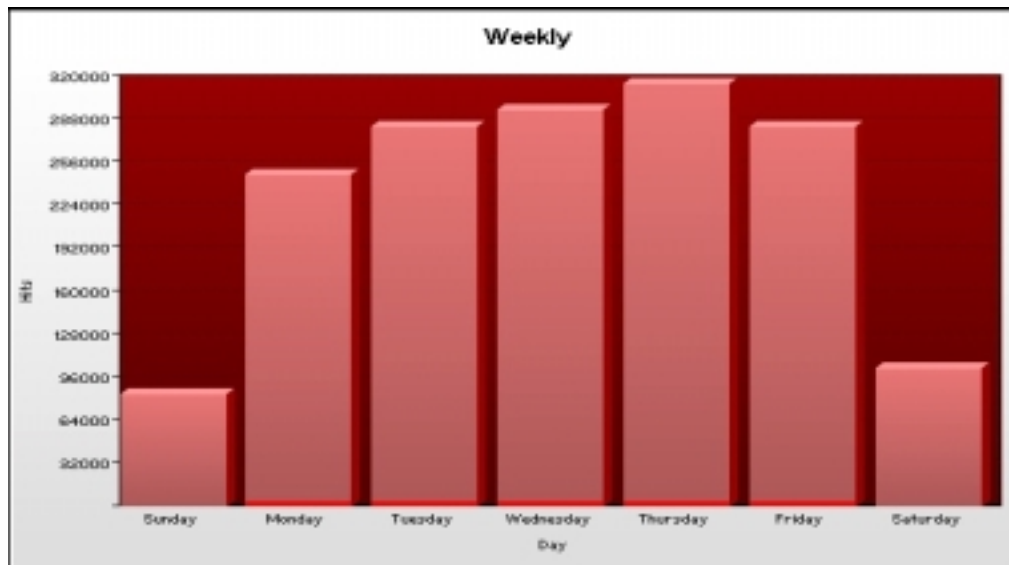
Χαρακτηριστικά

Το Funnel Web Analyzer συγκεντρώνει τα παρακάτω χαρακτηριστικά:

- ✓ **κατασκευάστρια εταιρεία:** Quest Software
- ✓ **τιμή:** \$499.
- ✓ **υποστηριζόμενες πλατφόρμες:** Windows 95, 98, NT; Mac OS.
- ✓ **στατιστικά στοιχεία επισκεπτών:** περιστασιακοί επισκέπτες, συχνοί επισκέπτες, επισκέπτες ανά περιοχή, μήκος ακολουθίας (session length), μέσος όρος αιτήσεων, παρακολούθηση του domain.
- ✓ **στατιστικά στοιχεία του site:** URLs που δέχθηκαν επίσκεψη, πόροι που προσελάσθηκαν συμπεριλαμβανομένων όλων των τύπων αρχείων, γραφικών και scripts, σύνολο χτυπημάτων, μέσο μονοπάτι μέσω της σελίδας, περισσότερο επισκεπτόμενες ιστοσελίδες, είσοδος ιστοσελίδων, έξοδος ιστοσελίδων, αποθηκευμένες (cached) αιτήσεις, referrer URLs, top referrer, αρχείο φράσεων που ζητήθηκαν, αναγνώριση φυλλομετρητών, αναγνώριση λειτουργικών συστημάτων, διάκριση χτυπημάτων από robot και spider.
- ✓ **στατιστικά στοιχεία λαθών:** αποτυχημένα URLs, αποτυχημένα χτυπήματα.
- ✓ **γενικά χαρακτηριστικά:** υποστηριζόμενα φορμά αρχείων ιστορικού IIS, NCSA, extended NCSA, Netscape flexible, μέθοδοι πρόσβασης αρχείου ιστορικού ftp, mapped drive, πρόσβαση μέσω φυλλομετρητή, υποστήριξη εικονικού domain, αποφυγή επανάληψης ανάλυσης μη τροποποιημένων αρχείων, αρχειοθέτηση και συμπίεση επεξεργασμένων αρχείων, ταχύτητα και ευελιξία, ανάλυση διαφημίσεων, ανάλυση μέσων ροής (streaming media), ανάλυση κατά τομέα, ανάλυση proxy, ανάλυση συμπεριφοράς (clickstream).
- ✓ **χαρακτηριστικά αναφορών:** αναφορές http, αναφορές προσαρμοζόμενες και εύκολα κατανοητές.



Παράδειγμα γραφήματος, αναφοράς και κάρτας βοήθειας του Funnel Web



Weekly									
	Day	Hits	%	Bytes	%	Sessions	Visitors	Pages	Errors
1	Sunday	85,914	6.32%	7.48GB	3.28%	6,837	4,610	12,558	2,447
2	Monday	247,940	15.3%	34.62GB	15.2%	18,144	11,696	19,166	5,474
3	Tuesday	282,787	17.5%	46.15GB	20.2%	18,671	12,036	24,541	5,045
4	Wednesday	296,023	18.3%	46.13GB	20.2%	20,019	12,605	27,547	5,700
5	Thursday	316,027	19.6%	44.75GB	19.6%	21,669	13,710	24,869	4,088
6	Friday	283,096	17.5%	38.90GB	17.0%	19,029	12,084	23,276	4,252
7	Saturday	104,523	6.47%	10.42GB	4.56%	7,824	5,335	13,958	2,024
	Average	230,901	14.3%	32.64GB	14.3%	16,027	10,296	20,845	4,147
7	Totals	1,616,310	100%	228.45GB	100%	112,193	72,076	145,915	29,030
	Day	Hits	%	Bytes	%	Sessions	Visitors	Pages	Errors

Help Card: Weekly

This report provides a snapshot of traffic for each day of the week. Use this information to find the most popular days of the week, which could then be targeted for special features or promotions. It can also be used to find the most appropriate time for maintenance downtime.

Vertical axis: Hits (default sorting)
 Hits to the site on the corresponding day of the week. Changing the sorting options in *Settings > Statistics* will alter the vertical axis to the new sort method (Visitors, Bytes, etc). This report can be sorted/graphed by hits, bytes, sessions, visitors, pages and errors.

This report may be affected by world time zones. Many web servers generate timestamps in Greenwich Mean Time (GMT+0), which may not be your local time zone. The time data in your logs can be adjusted to represent your local time zone, in *Settings > Analysis > Options > Date range > Time adjust*.

Horizontal axis: Day
 Day of the week.

Red lines (if present):
 HTTP errors (Page not found, server error, etc)

Day:
 Day of the week being analyzed. Click on the hyperlink to view a detailed traffic report for the corresponding day.

Hits (%):
 Number of hits generated on the corresponding day. (Percentage as a proportion of hits generated on all days of the week.)

Bytes (%):
 Bytes transferred as a result of hits on the corresponding day. (Percentage as a proportion of bytes transferred on all days of the week.)



5. SuperStats Professional

Το SuperStats Professional της εταιρείας MyComputer.com είναι μια υπηρεσία που παρέχει ανάλυση επισκεψιμότητας των web sites (web site traffic analysis) σε ένα σχετικά λογικό κόστος που φθάνει τα \$20 το μήνα για ένα αριθμό 15.000 χτυπημάτων (επισκέψεων). Ενδεικτικά αναφέρεται ότι μισό εκατομμύριο χτυπήματα κοστίζουν στο χρήστη της υπηρεσίας αυτής περίπου \$280. Μπορεί να χρησιμοποιηθεί τόσο από μικρές όσο και από μεγαλύτερες ηλεκτρονικές επιχειρήσεις. Λειτουργώντας με μια μέθοδο ανάλυσης παρόμοια με αυτήν του HitBox, το SuperStats απαιτεί από το χρήστη του να εισάγει κάποιο κωδικό στις ιστοσελίδες που θέλει να παρακολουθήσει. Αυτός ο κωδικός στη συνέχεια, παρουσιάζει τη δραστηριότητα του υπόψη site στον κεντρικό υπολογιστή του SuperStats, για μελλοντική ανάλυση.

Το SuperStats Professional εργάζεται διαφανώς, και όπως το HitBox, ελέγχει τη δραστηριότητα του site σε πραγματικό χρόνο, καθιστά τις εκθέσεις του διαθέσιμες στον χρήστη μέσω λογαριασμού που προστατεύεται με κωδικό πρόσβασης. Δεν παρέχει βέβαια τη μεγάλη ποικιλία εκθέσεων που προσφέρονται από Hitbox Pro, ούτε και εκθέσεις που προσφέρουν μεγάλη σε βάθος ανάλυση. Στην πραγματικότητα, το SuperStats έχει το λιγότερο ισχυρό σύνολο χαρακτηριστικών γνωρισμάτων όλων των υπηρεσιών ή προϊόντων που εξετάζουμε. Αυτό που ο χρήστης του μπορεί να πάρει, είναι μια στερεά βάση εργαλείων ανάλυσης, όπως είναι οι εκθέσεις μάρκετινγκ, κυκλοφορίας και επισκεπτών. Μπορεί επίσης να εξαγάγει τις εκθέσεις του σε διάφορα μορμά, συμπεριλαμβανομένου του Word, του Excel και του Adobe Acrobat για off-line ανάλυση.

Ένα ισχυρό σημείο του SuperStats είναι οι πληροφορίες που μπορεί να προσφέρει, για το προφίλ του επισκέπτη. Το SuperStats όχι μόνο παρέχει χαρακτηριστικά στατιστικά στοιχεία σχετικά με τον φυλλομετρητή και το λειτουργικό σύστημα που χρησιμοποιείται από τον κάθε επισκέπτη του web site, αλλά μπορεί επίσης να εμφανίσει πληροφορίες για την ανάλυση της οθόνης του, το βάθος χρώματος, την έκδοση JavaScript και των τύπων των περιφερειακών που είναι εγκατεστημένα στη μηχανή του. Με αυτές τις πληροφορίες, ο χρήστης μπορεί να προσαρμόσει το site του για να εκμεταλλευθεί πλήρως τις τεχνικές ικανότητές του. Αφ' ετέρου, το SuperStats δεν παρακολουθεί τις θέσεις των επισκεπτών, πόσο καιρό μένουν, ούτε εάν είναι περιστασιακοί ή συχνοί επισκέπτες (αντίθετα το HitBox Pro μπορεί να κάνει όλες αυτές τις λειτουργίες).

Η χρήση του SuperStats δεν απαιτεί την εγκατάσταση ή το κατέβασμα (download) κάποιου λογισμικού. Αυτό σημαίνει ότι ο χρήστης του δεν πρόκειται να χάσει χρόνο στην εγκατάσταση του, ούτε χρειάζεται να διατηρεί ή να αναλύει σύνθετα αρχεία ιστορικού που απαιτούνται από άλλες υπηρεσίες ανάλυσης web sites. Απαιτείται απλώς να επικολληθεί ένα τμήμα κώδικα HTML σε κάθε σελίδα που ο χρήστης επιθυμεί να παρακολουθήσει. Κατόπιν τα στατιστικά στοιχεία θα ενημερώνονται αμέσως κάθε φορά που φορτώνεται η σχετική σελίδα. Επιπλέον, δεν απαιτείται να μισθωθεί πρόσθετο προσωπικό ανάλυσης αρχείων ιστορικού ή άλλες εφαρμογές λογισμικού. Αυτές οι υπηρεσίες παρέχονται από το SuperStats.

Η απομακρυσμένη φιλοξενία του SuperStats, παρέχει μια υποδομή κεντρικών υπολογιστών και υποστήριξης, που απαιτείται για να εξασφαλίσει την παρακολούθηση sites υψηλής κυκλοφορίας καθώς επίσης και sites γρήγορα αναπτυσσομένων.



Το SuperStats μπορεί να υποστηρίξει μεγάλες αυξήσεις κυκλοφορίας (αριθμού επισκέψεων), επιτρέποντας στην επιχείρηση που το χρησιμοποιεί, να φθάσει σε οποιοδήποτε επίπεδο ανάπτυξης και να εξακολουθεί να βρίσκεται υπό ακριβέστατη παρακολούθηση.

Το λογισμικό που χρησιμοποιείται από άλλες υπηρεσίες δεν έχει τη δυνατότητα να εκτελέσει παρακολούθηση, ανάλυση και υποβολή αναφορών σε πραγματικό χρόνο. Η απομακρυσμένη φιλοξενία επιτρέπει στο SuperStats να παρακολουθεί, να μεταγλωττίζει και να καθιστά τα δεδομένα του site της επιχείρησης διαθέσιμα στον χρήστη, σε πραγματικό χρόνο, καθώς δηλαδή οι επισκέπτες "χτυπούν" στο site. Ο χρήστης μπορεί επίσης να έχει πρόσβαση στις παραπάνω στατιστικές αναφορές από οπουδήποτε, απλά κάνοντας log in στο σύστημα.

Χαρακτηριστικά

Το SuperStats Professional συγκεντρώνει τα παρακάτω χαρακτηριστικά:

- ✓ **κατασκευάστρια εταιρεία:** MyComputer.com
- ✓ **τιμή:** \$29.95 μηνιαία και πάνω.
- ✓ **στατιστικά στοιχεία επισκεπτών:** παρακολούθηση του domain (δεν διαθέτει δυνατότητες για παραγωγή άλλων στατιστικών στοιχείων σχετικών με επισκέπτες).
- ✓ **στατιστικά στοιχεία του site:** URLs που δέχθηκαν επίσκεψη, σύνολο χτυπημάτων, μέσο μονοπάτι μέσω της σελίδας, περισσότερο επισκεπτόμενες ιστοσελίδες, δυναμικές σελίδες, referrer URLs, top referrer, αρχείο φράσεων που ζητήθηκαν, αναγνώριση φυλλομετρητών, αναγνώριση λειτουργικών συστημάτων.
- ✓ **στατιστικά στοιχεία λαθών:** δεν υποστηρίζει καμία τέτοια δυνατότητα.
- ✓ **γενικά χαρακτηριστικά:** πρόσβαση μέσω φυλλομετρητή, υποστήριξη εικονικού domain, εξαγωγή δεδομένων σε αρχεία doc, xls, pdf και csv.
- ✓ **χαρακτηριστικά αναφορών:** αναφορές http.



Παράδειγμα γραφήματος και αναφοράς του SuperStats Professional



Day:	12 Months Ago:	Last Month:	Visitors:
Mon, Apr 01, 2002	1,326	2,580	3,219
Tue, Apr 02, 2002	1,078	3,477	2,796
Wed, Apr 03, 2002	933	3,104	2,622
Thu, Apr 04, 2002	930	2,362	2,682
Fri, Apr 05, 2002	829	2,254	2,835
Sat, Apr 06, 2002	1,106	2,002	3,154
Sun, Apr 07, 2002	1,384	1,997	3,085
Mon, Apr 08, 2002	1,292	2,419	2,618
Tue, Apr 09, 2002	1,090	3,149	2,517
Wed, Apr 10, 2002	1,053	3,079	2,755
Thu, Apr 11, 2002	943	2,424	2,204
Fri, Apr 12, 2002	1,106	2,198	3,655
Sat, Apr 13, 2002	1,279	2,241	4,482
Sun, Apr 14, 2002	1,177	2,207	4,267
Mon, Apr 15, 2002	1,345	2,449	3,452
Tue, Apr 16, 2002	1,238	3,080	3,190
Wed, Apr 17, 2002	1,095	2,940	3,068
Thu, Apr 18, 2002	986	2,388	2,979
Fri, Apr 19, 2002	949	2,310	3,533
Sat, Apr 20, 2002	1,078	2,310	4,553
Sun, Apr 21, 2002	1,240	2,244	4,438
Mon, Apr 22, 2002	1,198	2,410	3,483
Tue, Apr 23, 2002	919	2,940	3,260
Wed, Apr 24, 2002	911	2,840	3,075
Thu, Apr 25, 2002	797	2,511	3,143
Fri, Apr 26, 2002	885	2,451	3,282
Sat, Apr 27, 2002	871	2,338	4,076
Sun, Apr 28, 2002	1,167	2,718	3,946
Mon, Apr 29, 2002	1,005	2,925	2,959
Tue, Apr 30, 2002	878	2,932	2,856

PREVIOUS TODAY THIS MONTH THIS YEAR NEXT



6. WebTrends Log Analyzer 7.0

Το WebTrends Log Analyzer 7.0 αποτελεί μια υπηρεσία πρωταγωνιστή στο χώρο της ανάλυσης των web sites¹. Συνιστά ένα πολύ χρήσιμο εργαλείο ανάλυσης τόσο για τον έμπειρο όσο και για τον αρχάριο αναλυτή web sites. Τρέχει σε Windows 9x, 2000, ή NT και μπορεί να προσφέρει τις υπηρεσίες ανάλυσης από απόσταση. Αυτό σημαίνει ότι μπορεί να υποστηρίξει ανάλυση οποιουδήποτε τύπου κεντρικού υπολογιστή, αλλά στερείται της δυνατότητας να δοθεί η εξ' αποστάσεως πρόσβαση στο εργαλείο υποβολής εκθέσεων που παρέχεται από τα εργαλεία βασισμένα σε φυλλομετρητές όπως π.χ. είναι το NetTracker.

Το WebTrends παρέχει ένα απλό interface που δίνει τη δυνατότητα στο χρήστη του να χρησιμοποιήσει οποιαδήποτε από τις πολλές προαιρετικές επιλογές διαμόρφωσης, δημιουργώντας έτσι ακριβείς αναφορές (εκθέσεις) για τις συγκεκριμένες ανάγκες του. Ο χρήστης μπορεί εξάλλου να αποθηκεύσει τη διαμόρφωση που επέλεξε για μελλοντική ανάκτηση, έτσι ώστε να μπορέσει να δημιουργήσει εξειδικευμένες εκθέσεις γρήγορα και εύκολα -- μια δυνατότητα που μοιράζεται με το Funnel Web.

Το WebTrends παράγει εκθέσεις σε HTML, Microsoft Word, Excel, ή αρχεία ASCII που μπορούν να εισαχθούν σε μια βάση δεδομένων για περαιτέρω ανάλυση. Το WebTrends συντάσσει άριστες εκθέσεις, οι οποίες παρέχουν λεπτομερή ανάλυση και γραφικές παραστάσεις που δεν είναι όμως τόσο κομψές όπως εκείνες του Funnel Web. Παρέχει κάτι παραπάνω από μια στοιχειώδη διασκευή του περιεχομένου των αρχείων ιστορικού καθώς έχει μεγάλες δυνατότητες για ανάλυση σε βάθος.

Οι κάρτες οδηγίων, είναι ένα πολύ χρήσιμο χαρακτηριστικό γνώρισμα, και πρωτοεμφανίστηκε στην έκδοση 5.0. Βοηθούν στην ερμηνεία των στοιχείων και των αποφάσεων που λαμβάνει ο χρήστης από κάποια έκθεση του WebTrends. Οι κάρτες αυτές δίνουν λύσεις για συνηθισμένα σφάλματα ή παρουσιαζόμενα προβλήματα. Παραδείγματος χάριν, μια εξήγηση καρτών οδηγίων μπορεί να λέει ότι το 404 που λαμβάνει ο χρήστης, είναι πιθανώς εξαιτίας μιας άκυρης σύνδεσης (dead link) στη σελίδα του. Οι κάρτες οδηγίων πηγαίνουν ένα βήμα μακρύτερα: Μπορούν π.χ. να προτείνουν ότι ο μεγάλος χρόνος φόρτωσης μιας σελίδας, μπορεί να προκληθεί από εικόνες που είναι πάρα πολύ μεγάλες. Το WebTrends είναι το μόνο προϊόν από τα εξεταζόμενα, που συσσωρεύει αυτό το επίπεδο υποστήριξης, στην υπηρεσία ανάλυσης που παρέχει.

Εξ ορισμού, WebTrends συντάσσει μια πλήρη έκθεση σε μορφή αρχείων HTML. Αυτό δίνει στο χρήστη τις πληροφορίες που απαιτεί σε μια θέση και καθιστά σχετικά εύκολο το να βρει τα στοιχεία που επιδιώκει. Μια γενική έκθεση μπορεί να είναι μεγάλη, αλλά όταν θα αρχίσει να διαμορφώνει πιο λεπτομερείς και συγκεκριμένες εκθέσεις, τα μεγέθη των αρχείων θα γίνουν μικρότερα.

¹ Η έκδοση WebTrends Live, αποτελεί μια νέα υπηρεσία συγκρίσιμη με το HitBox Pro και το SuperStats Professional.



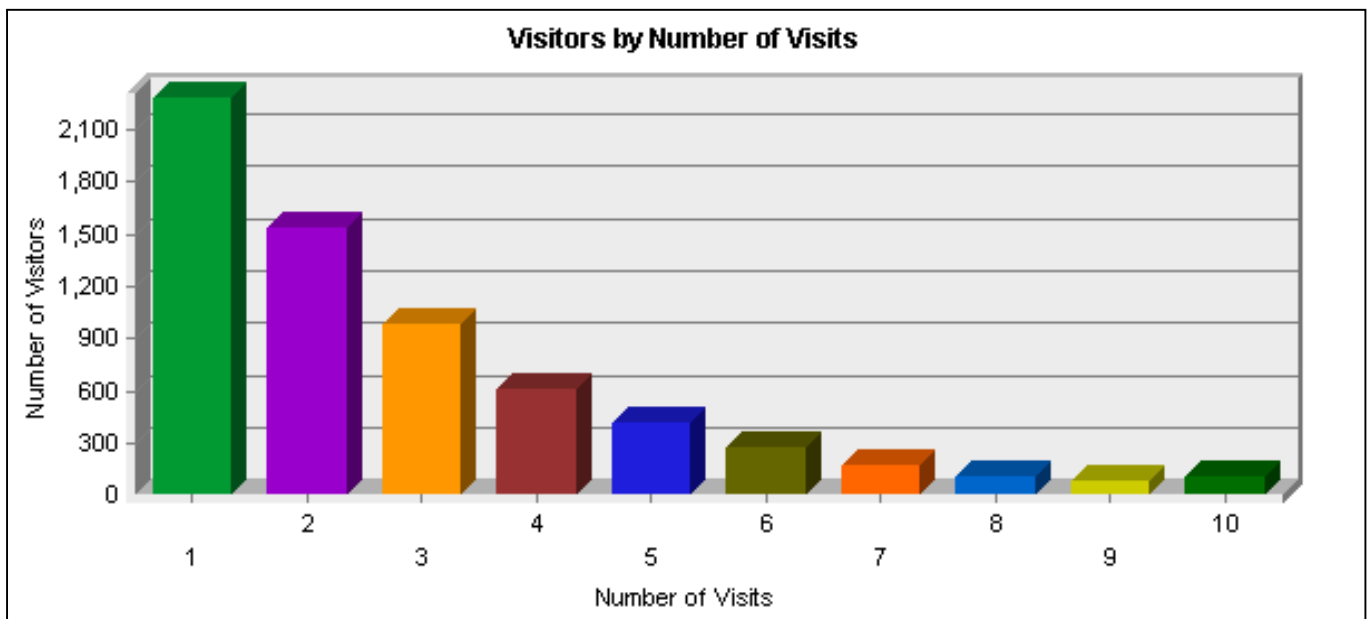
Χαρακτηριστικά

Το WebTrends Log Analyzer 7.0 συγκεντρώνει τα παρακάτω χαρακτηριστικά:

- ✓ **κατασκευάστρια εταιρεία:** WebTrends
- ✓ **τιμή:** \$499.
- ✓ **υποστηριζόμενες πλατφόρμες:** Windows 95, 98, NT, 2000.
- ✓ **στατιστικά στοιχεία επισκεπτών:** περιστασιακοί επισκέπτες, συχνοί επισκέπτες, επισκέπτες ανά περιοχή, μήκος ακολουθίας (session length), μέσος όρος αιτήσεων, παρακολούθηση του domain.
- ✓ **στατιστικά στοιχεία του site:** URLs που δέχθηκαν επίσκεψη, σύνολο χτυπημάτων, πόροι που προσπελάστηκαν συμπεριλαμβανομένων όλων των τύπων αρχείων, γραφικών και scripts, μέσο μονοπάτι μέσω της σελίδας, περισσότερο επισκεπτόμενες ιστοσελίδες, είσοδος ιστοσελίδων, έξοδος ιστοσελίδων, δυναμικές σελίδες, αποθηκευμένες (cached) αιτήσεις, referrer URLs, top referrer, αρχείο φράσεων που ζητήθηκαν, αναγνώριση φυλλομετρητών, αναγνώριση λειτουργικών συστημάτων, αριθμός και μέγεθος αρχείων που έγιναν download, διάκριση χτυπημάτων από robot και spider.
- ✓ **στατιστικά στοιχεία λαθών:** αποτυχημένα URLs, αποτυχημένα χτυπήματα, αναγνωρίζει λάθη του φυλλομετρητή (browser).
- ✓ **γενικά χαρακτηριστικά:** υποστηριζόμενα φορμά αρχείων ιστορικού IIS, NCSA, Extended NCSA, μέθοδοι πρόσβασης αρχείου log FTP, HTTP, Local Network, πρόσβαση μέσω φυλλομετρητή, υποστήριξη εικονικού domain, χρησιμοποίηση cookies χρηστών, αποφυγή επανάληψης ανάλυσης μη τροποποιημένων αρχείων, DNS cache, δυνατότητα εξαγωγής δεδομένων σε αρχεία xls, doc, txt, ευκολία λόγω της χρήσης οδηγού εγκατάστασης, παραδειγμάτων και βοηθητικών λειτουργιών, παροχή γρήγορης πρόσβασης στα εσωτερικά στοιχεία των επισκεπτών με προκαθορισμένα προφίλ και 15 πλήρως διαμορφωμένες αναφορές για άμεση χρήση, αποστολή βέλτιστης ανάλυσης επισκεψιμότητας σε επίπεδο εισόδου, με επέκταση σε 50 προφίλ αναφορών και προσαρμοζόμενα φορμά αναφορών, παροχή βολικών προγραμματιζόμενων λειτουργιών που αυτοματοποιούν την παραγωγή αναφορών, καθώς και αρχείων δέσμης (batch) προ ή μετα-επεξεργασμένων, γρήγορη και ευφυής επανάληψη ανάλυσης των προφίλ αναφορών μέσω βάσεων δεδομένων και αρχιτεκτονικής προγραμμάτων σε c++.
- ✓ **χαρακτηριστικά αναφορών:** αναφορές http, αναφορές προσαρμοζόμενες.



Παράδειγμα γραφήματος, αναφοράς και κάρτας βοήθειας του WebTrends Log Analyzer



Number of Visits	Number of Visitors	% of Total Unique Visitors
1 visit	2285	34.73%
2 visits	1534	23.32%
3 visits	988	15.01%
4 visits	612	9.3%
5 visits	419	6.36%
6 visits	274	4.16%
7 visits	170	2.58%
8 visits	106	1.61%
9 visits	82	1.24%
10 or more visits	108	1.64%

Visitors by Number of Visits - Help Card

? Number of Visitors - Number of unique individuals who came to your site the amount of times specified in the Number of Visits column.

Number of Visits - The number of visits, beginning with one and increasing by increments of one, being analyzed in the other columns.

% of Total Unique Visitors - Percentage of unique visitors who came to your site the amount of times specified in the Number of Visits column.

💡 This information can indicate whether or not your site compels visitors to return. Updating Web site content is one way to draw return visitors.



7. Συγκριτικός Πίνακας Εργαλείων Ανάλυσης

	Funnel Web Analyzer	HitBox Pro	NetTracker 5.5 Enterprise	SuperStats Professional	WebTrends Log Analyzer 7.0
Τιμή	\$995	\$24.95 το μήνα και πάνω	\$999 list και πάνω	\$29.95 το μήνα και πάνω	\$499 list
Υποστηριζόμενες Πλατφόρμες	Mac OS, Windows 95/98/ME/2000/NT, Solaris	Windows 95, 98, NT, 2000	Windows 95, 98, NT 4.0, 2000, AIX, Unix	Windows 95, 98, NT, 2000	Windows 95, 98, NT, 2000
Στατιστικά Στοιχεία Επισκεπτών					
Περιστασιακοί επισκέπτες / Συχνοί επισκέπτες	Ναι / Ναι	Ναι / Ναι	Ναι / Όχι	Όχι / Όχι	Ναι / Ναι
Επισκέπτες ανά περιοχή	Ναι	Ναι	Ναι	Όχι	Ναι
Μήκος Ακολουθίας (session length)	Ναι	Ναι	Ναι	Όχι	Ναι
Μέσος όρος αιτήσεων	Ναι	Ναι	Ναι	Όχι	Ναι
Παρακολούθηση του domain	Ναι	Ναι	Ναι	Ναι	Ναι
Στατιστικά Στοιχεία του Site					
URLs που δέχθηκαν επίσκεψη	Ναι	Ναι	Ναι	Ναι	Ναι
Πόροι που προσελάσθηκαν, συμπεριλαμβανομένων όλων των τύπων αρχείων, γραφικών και scripts	Ναι	Όχι	Όχι	Όχι	Ναι
Σύνολο χτυπημάτων	Ναι	Ναι	Ναι	Ναι	Ναι
Αριθμός / μέγεθος όλων των downloads	Όχι / Όχι	Όχι / Όχι	Ναι / Όχι	Όχι / Όχι	Ναι / Ναι
Μέσο μονοπάτι μέσω της σελίδας	Ναι	Ναι	Όχι	Ναι	Ναι
Περισσότερο / λιγότερο επισκεπτόμενες ιστοσελίδες	Ναι / Όχι	Ναι / Όχι	Ναι / Όχι	Ναι / Όχι	Ναι / Ναι
Είσοδος / Έξοδος ιστοσελίδων	Ναι / Ναι	Ναι / Ναι	Ναι / Ναι	Όχι / Όχι	Ναι / Ναι
Δυναμικές Σελίδες	Όχι	Ναι	Ναι	Ναι	Ναι
Αποθηκευμένες (cached) αιτήσεις	Ναι	Ναι	Όχι	Όχι	Ναι
Referrer URLs / Top referrer	Ναι / Ναι	Ναι / Ναι	Ναι / Ναι	Ναι / Ναι	Ναι / Ναι
Αρχείο φράσεων που ζητήθηκαν	Ναι	Ναι	Ναι	Ναι	Ναι
Αναγνώριση φυλλομετρητών / Λειτουργικών Συστημάτων	Ναι / Ναι	Ναι / Ναι	Ναι / Ναι	Ναι / Ναι	Ναι / Ναι
Διάκριση χτυπημάτων από robot και spider	Ναι	Όχι	Ναι	Όχι	Ναι
Στατιστικά Στοιχεία Λαθών					
Αποτυχημένα URLs / χτυπήματα	Ναι / Ναι	Ναι / Ναι	Ναι / Όχι	Όχι / Όχι	Ναι / Ναι
Λάθη Φυλλομετρητή	Όχι	Όχι	Όχι	Όχι	Ναι
Γενικά Χαρακτηριστικά					
Υποστηριζόμενα μορμά αρχείων ιστορικού	IIS, NCSA, Extended NCSA, Netscape Flexible		IIS, NCSA, Extended NCSA, Netscape Flexible, W3C Extended		IIS, NCSA, Extended NCSA
Μέθοδοι πρόσβασης αρχείου ιστορικού	FTP, mapped drive		FTP, HTTP, mapped drive		FTP, HTTP, local, Network
Πρόσβαση μέσω φυλλομετρητή	Ναι	Ναι	Ναι	Ναι	Ναι
Εγκατάσταση στον διακομιστή	Όχι		Όχι		Όχι
Υποστηριζόμενα μορμά για εξαγωγή δεδομένων	CSV, RTF	XLS	CSV, HTML, RTF	CSV, DOC, PDF, XLS	DOC, TXT, XLS, HTML
Cookies χρηστών	Όχι		Ναι	Ναι	Ναι
Υποστήριξη εικονικού domain	Ναι	Ναι	Ναι	Ναι	Ναι
Αποφυγή επανάληψης ανάλυσης μη τροποποιημένων αρχείων	Ναι		Όχι		Ναι
Αρχειοθέτηση και συμπίεση επεξεργασμένων αρχείων	Ναι		Ναι		Όχι
DNS cache	Όχι		Ναι		Ναι
Χαρακτηριστικά Αναφορών					
Αναφορές HTTP	Ναι	Ναι	Ναι	Ναι	Ναι
Δυνατότητες προσαρμογής	Ναι	Ναι			Ναι



8. Συμπεράσματα

- ✚ Το SuperStats Professional παράγει τις λιγότερες αναφορές σχετικά με στατιστικά στοιχεία των επισκεπτών (visitor statistics). Παρέχει εντούτοις πολλές πληροφορίες για το προφίλ των χρηστών.
- ✚ Το WebTrends Log Analyzer 7.0 συγκεντρώνει όλα τα χαρακτηριστικά των εξεταζόμενων εργαλείων ανάλυσης και βρίσκεται σε μέσο επίπεδο από πλευράς κόστους.
- ✚ Επίσης το WebTrends Log Analyzer 7.0 παράγει όλων των τύπων τις αναφορές και γραφήματα από τα εξεταζόμενα εργαλεία.
- ✚ Το NetTracker 5.5 αντίθετα, παράγει τα λιγότερα γραφικά αποτελέσματα από τα εξεταζόμενα εργαλεία.
- ✚ Όλα τα εργαλεία παράγουν εντυπωσιακές γραφικές παραστάσεις. Λιγότερο εντυπωσιακές είναι αυτές του NetTracker 5.5 ενώ περισσότερο εντυπωσιακές είναι αυτές του Funnel Web Analyzer.
- ✚ Το HitBox Professional δεν διαθέτει help cards, μπορεί όμως μέσω της πολύ καλής βοήθειας που περιλαμβάνει να δώσει απαντήσεις σε ερωτήσεις των χρηστών.
- ✚ Το NetTracker 5.5 Enterprise παρουσιάζει το πιο λιτό interface από όλα. Δεν διαθέτει προκαθορισμένες εκθέσεις όπως π.χ. το Funnel Web. Είναι επίσης το περισσότερο δυσκίνητο από τα εξεταζόμενα σε ότι αφορά την προσαρμογή των εκθέσεων.
- ✚ Το SuperStats Professional δεν παράγει καθόλου στατιστικές αναφορές λαθών (error statistics).
- ✚ Τα εργαλεία που εξετάζονται έχουν σχεδόν το ίδιο κόστος για την επιχείρηση που τα χρησιμοποιεί (αν λάβει κανείς υπόψη τον αριθμό σελίδων που μπορούν να καλύψουν από πλευράς ανάλυσης). Το SuperStats ξεκινάει από το χαμηλότερο κόστος και αποτελεί ίσως μια συμφέρουσα λύση.
- ✚ Αν λάβουμε υπόψη το λόγο προσφερόμενη ποιότητα υπηρεσίας προς κόστος τότε σίγουρα υπερισχύει όλων το WebTrends Log Analyzer 7.0, ενώ στη τελευταία θέση από τα εξεταζόμενα εργαλεία έρχεται το NetTracker 5.5 Enterprise. Τα υπόλοιπα εργαλεία είναι περίπου ισάξια αναλογικά ως προς τις προσφερόμενες υπηρεσίες.
- ✚ Σύμφωνα με τις πηγές που παρατίθενται στην επόμενη ενότητα και σύμφωνα με σύγκριση του PC Magazine του Ιουνίου του 2000, στην πρώτη θέση έρχεται όντως το WebTrends Log Analyzer (η έκδοση 5.0) ενώ στην τελευταία θέση έρχεται το SuperStats.
- ✚ Γενικώς το SuperStats παρουσιάζεται ως το πιο αδικημένο από κριτικές στο Διαδίκτυο, αν και είναι μάλλον το πιο ευέλικτο στις παραγόμενες αναφορές και μάλιστα σε οποιοδήποτε από τα γνωστά μορμά (xls, doc, pdf κλπ).



9. Πηγές

- ▶ <http://www.hitboxprofessional.com/> : ηλεκτρονική διεύθυνση του επίσημου site του HitBox Professional με όλες τις πληροφορίες για τους ενδιαφερόμενους αγοραστές καθώς και επίδειξη (demo) του τρόπου λειτουργίας του εργαλείου.
- ▶ <http://www.sane.com/ads/sanesolution.html> : ηλεκτρονική διεύθυνση του επίσημου site του NetTracker με όλες τις πληροφορίες για τους ενδιαφερόμενους αγοραστές καθώς και επίδειξη (demo) του τρόπου λειτουργίας του εργαλείου.
- ▶ http://www.quest.com/funnel_web/analyzer/ : ηλεκτρονική διεύθυνση του επίσημου site του Funnel Web με όλες τις πληροφορίες για τους ενδιαφερόμενους αγοραστές καθώς και επίδειξη (demo) του τρόπου λειτουργίας του εργαλείου.
- ▶ <http://www.webtrends.com/products/log/default.htm>: ηλεκτρονική διεύθυνση του επίσημου site του WebTrends Log Analyzer με όλες τις πληροφορίες για τους ενδιαφερόμενους αγοραστές καθώς και επίδειξη (demo) του τρόπου λειτουργίας του εργαλείου.
- ▶ <http://www.superstats.com/features.html>: ηλεκτρονική διεύθυνση του επίσημου site του SuperStats (απαιτείται εγγραφή μέλους) με όλες τις πληροφορίες για τους ενδιαφερόμενους αγοραστές καθώς και επίδειξη (demo) του τρόπου λειτουργίας του εργαλείου.
- ▶ <http://www.zdnet.com/>: περιέχει χρήσιμες πληροφορίες για τα παραπάνω εργαλεία, links στα επίσημα sites τους, καθώς και δημοσίευση σύγκρισης από το περιοδικό PC Magazine.
- ▶ http://www.clickz.com/metrics/cust_metrics/article.php/841671: περιέχει άρθρο του Hurol Inan σχετικά με τα εργαλεία για την ανάλυση κυκλοφορίας των web sites.
- ▶ <http://www.nlc-bnc.ca/publications/1/p1-256-e.html>: περιέχει άρθρο των Susan Haigh και Janette Megarity σχετικά με τις μεθόδους ανάλυσης των web sites.
- ▶ <http://www.businesswire.com/emk/mwave3.htm> : περιέχει άρθρο του Mike McClure σχετικά με το λογισμικό και εργαλεία για την ανάλυση κυκλοφορίας των web sites.
- ▶ <http://www.internetweek.com/story/INW19990402S0006>: περιέχει άρθρο του Tim Wilson σχετικά με τα εργαλεία για την ανάλυση κυκλοφορίας των web sites.
- ▶ <http://www.masternewmedia.com/issue10/trafficloganalysis.htm> : περιέχει άρθρο σχετικά με τα εργαλεία για την ανάλυση κυκλοφορίας των web sites και links σε σελίδες με τέτοια εργαλεία.