

ΠΑΝΕΠΙΣΤΗΜΙΟ ΜΑΚΕΔΟΝΙΑΣ
ΜΕΤΑΠΤΥΧΙΑΚΟ ΠΡΟΓΡΑΜΜΑ
ΣΤΑ ΠΛΗΡΟΦΟΡΙΑΚΑ ΣΥΣΤΗΜΑΤΑ



ΤΣΑΧΙΡΙΔΟΥ ΒΑΡΒΑΡΑ
ΑΜ 16/99
ΜΑΙΟΣ 2000

ΕΙΣΑΓΩΓΗ

Το ηλεκτρονικό εμπόριο είναι ένας νέος, πολλά υποσχόμενος, χώρος επέκτασης των επαγγελματικών δραστηριοτήτων πολλών επιχειρήσεων. Όμως μεγάλος αριθμός εμπόρων δεν γνωρίζει ακόμη και σήμερα πώς να διαθέσει τα προϊόντα του, μέσω του δικτύου.

Το PowerVenture είναι ένα δυναμικό πακέτο software ικανό να κτίσει εύκολα, γρήγορα και σωστά ένα κατάστημα on-line.

Η demo έκδοση προσφέρει όλες τις λειτουργίες για χρονικό διάστημα 20 ημερών και για περιορισμένο αριθμό αντικειμένων για πώληση (τρία μόνα αντικείμενα).

Για την απόκτηση άδειας χρήσης του προγράμματος δεν απαιτούνται εγγραφή, συνδρομή ή συμβόλαια. Απαιτείται μόνο η επικοινωνία με την Arrowhead, εταιρεία δημιουργίας του προγράμματος, η οποία παρέχει και την τεχνική υποστήριξη στους κατόχους την άδειας.

Οι μικρές διαφορές που δίνουν το ανταγωνιστικό πλεονέκτημα σε κάθε επιχείρηση, ηλεκτρονικό κατάστημα, καλύπτονται από πολλές έξυπνες λεπτομέρειες του προγράμματος. Η Arrowhead, με την βοήθεια του Power Venture κατασκευάζει ηλεκτρονικά καταστήματα που ανταποκρίνονται στις ιδιαίτερες απαιτήσεις του κάθε καταστηματάρχη. Πρόσφατα δημιούργησε κατάστημα με 100.000 αντικείμενα προς πώληση.

Το Power Venture ξεκινά με τον σχεδιασμό του καταστήματος και προχωρά γρήγορα και αυτόματα στην εφαρμογή-λειτουργία του.

Δημιουργεί εμπορικούς καταλόγους με πλήρη στοιχεία και με δυνατότητα εύκολης ενημέρωσης, χρησιμοποιώντας ένα μικρό αριθμό δεδομένων.

ΛΕΙΤΟΥΡΓΙΕΣ

Το PowerVenture υλοποιεί σχεδόν όλες τις απαιτήσεις για την ομαλή λειτουργία ενός εμπορικού καταστήματος:

- Ένα ηλεκτρονικό κατάστημα, που λειτουργεί ήδη με κάποιο άλλο software, μπορεί εύκολα και γρήγορα να μεταπηδήσει στο PowerVenture, χωρίς αλλαγές στην εμφάνισή του και στη βάση δεδομένων των προς πώληση αντικειμένων του.
- Παρέχει την ικανότητα να πραγματοποιούνται συναλλαγές σε πολλά διαφορετικά νομίσματα.
- Έχει την δυνατότητα να τα υπολογίζει τα έξοδα αποστολής ανά αντικείμενο, ή ανά παραγγελία. Σε μεγάλα ή εξειδικευμένης κατηγορίας αντικείμενα (π.χ. εύθραυστα) μπορούν να προστεθούν επί πλέον έξοδα ειδικής αποστολής.
- Παρέχει τη δυνατότητα άμεσης ενημέρωσης των τιμών, των φόρων, των εξόδων φορτωτικής, των ειδικών τιμών, εξαγωγής υποσυνόλων του λογαριασμού και τελικών συνόλων.
- Υποστηρίζει κάθε είδους πληρωμή, με μετρητά, πιστωτική κάρτα, επιταγές κ.λ.π. Για κάθε τρόπο πληρωμής έχει τη δυνατότητα να δώσει διαφορετικές τιμές για το ίδιο προϊόν.
- Υποστηρίζει την εύκολη «ανακαίνιση» του καταστήματος χρησιμοποιώντας προκατασκευασμένα μοντέλα.
- Υπάρχει η δυνατότητα όλο το ηλεκτρονικό κατάστημα να αποθηκευτεί σε ένα τοπικό δίσκο, στο Front Page (tm), ή σε ένα FTP. Το PowerVenture μπορεί να δημοσιεύσει το κατάστημα σε απεριόριστο αριθμό διευθύνσεων.

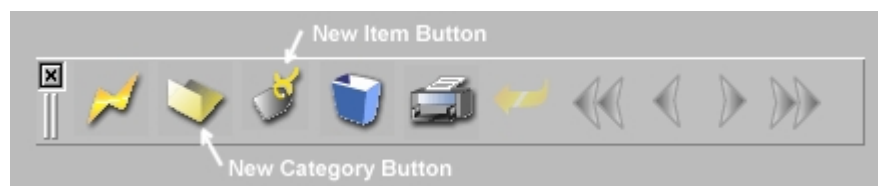
- Χρησιμοποιεί αποκλειστικά κώδικα σε JavaScript. Η εφαρμογή δουλεύει στη μνήμη του υπολογιστή του χρήστη. Η λειτουργία του καταστήματος είναι μελετημένη ώστε να μην επικοινωνεί ο πελάτης με τον server κατά την διάρκεια της παραγγελίας.
- Η λειτουργία χωρίς επικοινωνία με τον server σημαίνει ασφάλεια στις συναλλαγές. Ο πελάτης επικοινωνεί με τον server μόνο όταν η παραγγελία έχει ολοκληρωθεί.
- Υπάρχουν ευκολόχρηστοι οδηγοί πλοήγησης και επέκτασης (expanding navigation bar) οι οποίοι βοηθούν τον χρήστη να κινηθεί στα επί μέρους τμήματα του καταστήματος εύκολα, γρήγορα και αποτελεσματικά.
- Προκαθορισμένες φόρμες παραγγελίας κάνουν την λειτουργία του «View Order» παρελθόν.
- Οι πελάτες έχουν τη δυνατότητα να δουν αμέσως την εικόνα του αντικειμένου που παραγγέλνουν με ένα απλό κλικ στο όνομα του αντικειμένου.
- Υποστηρίζεται η εικονική εμφάνιση των τμημάτων του καταστήματος, η οποία κάνει την αναζήτηση εύκολη, γρήγορη και ευέλικτη.
- Προαισθάνεται, η εφαρμογή, την ανάγκη εμφάνισης της εικόνας του επόμενου αντικειμένου όταν η λίστα των εμπορευμάτων είναι πολύ μεγάλη.
- Η σχεδίαση του PowerVenture ταιριάζει σε κάθε Desktop.
- Κρατά τις παραγγελίες και τις ανακτά μόλις πατηθεί το κουμπί ανανέωσης (refresh button).
- Χρησιμοποιεί Java Scripts μόνο κατά την τελική επεξεργασία της παραγγελίας.
- Δεν απαιτείται η ύπαρξη IIS ή άλλο ακριβού πακέτου software στον server.

- Φορτώνει αυτόματα όλα τα αρχεία και τις εικόνες ακόμη και τα HTML αρχεία.
- Παρέχει εύκολη εισαγωγή ή διαγραφή δεδομένων χρησιμοποιώντας toolbars μεταβλητού μεγέθους.

INTERFACE

Εισαγωγή αντικειμένων

Στο Power Venture η εισαγωγή νέων κατηγοριών ή αντικειμένων είναι πολύ απλή διαδικασία. Μπορεί να χρησιμοποιηθεί το menu ITEM ή το αντίστοιχο κουμπί στην main bar.



Ένας ακόμη εύκολος τρόπος για την εισαγωγή κατηγοριών και αντικειμένων είναι η ενεργοποίηση του context menu με το δεξί κλικ του ποντικιού πάνω στο κατάστημα ή στην κατηγορία που επιθυμούμε να εμπλουτίσουμε.

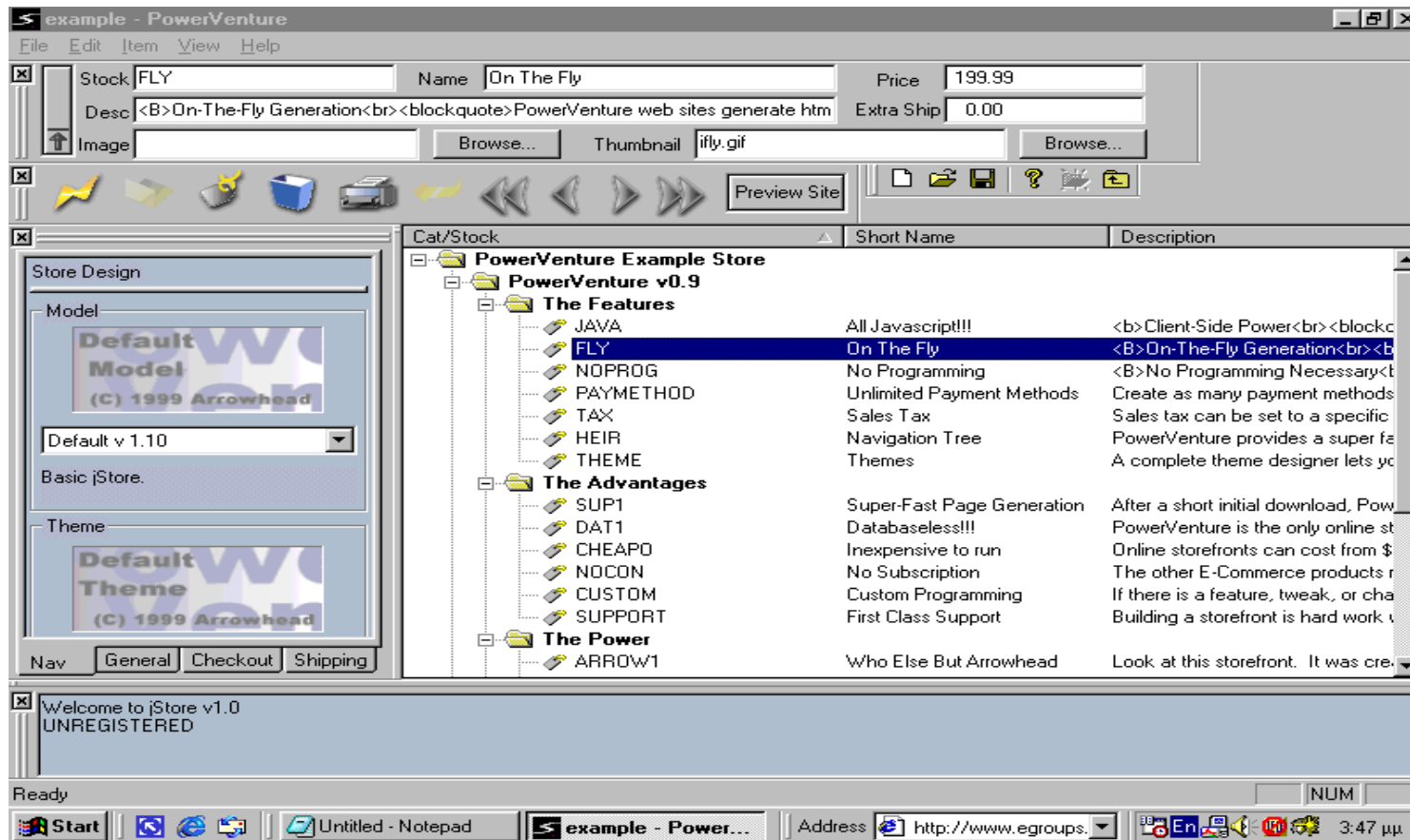
Τα χαρακτηριστικά των νέων κατηγοριών και αντικειμένων δίνονται με την βοήθεια της Input bar.



Stock	Για αντικείμενα είναι ο κωδικός τους, για τις κατηγορίες είναι το όνομά τους.
Name	Το όνομα του αντικειμένου που εμφανίζεται κάτω από την φωτογραφία του.
Price	Η τιμή του προϊόντος πριν την φορολόγηση.
Desc	Περιγραφή του αντικειμένου με HTML.
Extra Ship	Πρόσθετη επιβάρυνση μεταφορικών τελών για μεγάλα αντικείμενα ή αντικείμενα ειδικής κατηγορίας.
Image	Εικόνες των αντικειμένων σε αρχεία .gif ή .jpeg. Υποστηρίζονται εικόνες ανάλυσης 120 ppi. Με το Browse μπορεί να γίνει εισαγωγή αρχείου από τον δίσκο ή από το δίκτυο.
Thumbnail	Εικονίδια των αντικειμένων. Υπάρχει δυνατότητα εισαγωγής εικονιδίων από αρχείο.

Η εμφάνιση του καταστήματος είναι ιεραρχική. Τα αντικείμενα συσχετίζονται με τις κατηγορίες τους και δίνονται τα ονόματα και οι περιγραφές των αντικειμένων και των κατηγοριών. Οι κατηγορίες δηλώνονται με έναν μικρό φάκελο ενώ τα αντικείμενα με μια ετικέτα όπου ορίζεται η τιμή τους. Μπορούμε να επιλέξουμε ή να μετακινήσουμε ένα αντικείμενο με ένα κλικ του ποντικιού ή με την μέθοδο drag and drop.

Στο κάτω μέρος της οθόνης υπάρχει το παράθυρο κειμένου που δίνει όλες τις ενέργειες που κάναμε κατά την κατασκευή του καταστήματός μας.



ΣΗΜΑΝΤΙΚΑ ΕΡΓΑΛΕΙΑ

ΚΟΥΤΙ ΠΛΗΡΟΦΟΡΙΩΝ

Το PowerVenture χρησιμοποιεί το κουτί πληροφοριών. Το κουτί αυτό παρέχει πολλές χρήσιμες, εύκολα προσβάσιμες πληροφορίες οργανωμένες σε τέσσερα παράθυρα., που βοηθούν στη γρήγορη και εύκολη δημιουργία και χρήση του ηλεκτρονικού καταστήματος.

- **NAV**

Το nav παράθυρο είναι η κύρια πηγή πληροφορίας για τη δημιουργία του ηλεκτρονικού καταστήματος. Επιτρέπει την επιλογή του μοντέλου του καταστήματος και του θέματός του. Υπάρχουν προεγκατεστημένα μοντέλα και θέματα, τα οποία περιέχονται σε έναν πτυσσόμενο πίνακα και επιλέγονται από αυτόν.

Ένα θέμα περιγράφει την αρχιτεκτονική του καταστήματος (template). Με το PowerVenture μπορεί ο έμπορος εύκολα να δημιουργήσει, να ονομάσει και να αποθηκεύσει το δικό του template. Ο χρήστης του PowerVenture μπορεί εύκολα να αλλάξει τον τύπο των κουμπιών ή την χρησιμοποιούμενη γραμματοσειρά.

Στο nav παράθυρο μπορεί κανείς να επιλέξει το συνάλλαγμα το οποίο θα είναι αποδεκτό στις συναλλαγές.

Τέλος μπορεί κάποιος να ορίσει τον τρόπο με τον οποίον θα αποσταλούν τα παραγγελθέντα αντικείμενα από το κατάστημα στον αγοραστή.

- **GENERAL**

Το general παράθυρο δίνει πληροφορίες για την ταχυδρομική και ηλεκτρονική διεύθυνση καταστήματος, τον αριθμό τηλεφώνου του, και γενικά πληροφορίες για την επικοινωνία καταστήματος – αγοραστή.

Επίσης, δίνει την δυνατότητα συμβολισμού του συναλλάγματος με τον επιθυμητό τρόπο.

Σε αυτό το παράθυρο, εύκολα και γρήγορα προκαθορίζεται ο τρόπος υπολογισμού των φόρων και ιδιαίτερες κατηγορίες εφαρμογής ειδικών φόρων ή φοροαπαλλαγών. Επίσης, εδώ προεπιλέγεται η εμφάνιση της παραγγελίας, αν π.χ. είναι γραμμωτή ή όχι.

- **CHECKOUT**

Το παράθυρο checkout ρυθμίζει τον τρόπο με τον οποίο ο πελάτης συμπληρώνει και οριστικοποιεί την παραγγελία του. Αυτό ρυθμίζει και τον τρόπο πληρωμής, με επιταγή ή πιστωτική κάρτα. Το PowerVenture μπορεί να συλλέγει πληροφορίες μόνο για τις πιστωτικές κάρτες. Ο έλεγχος της πιστότητας των επιταγών πρέπει να γίνεται από τον διαχειριστή του καταστήματος. Μπορεί κανείς εύκολα να προσθέσει ή να αφαιρέσει τρόπους πληρωμής.

- **SHIPPING**

Το παράθυρο shipping χρησιμοποιείται για τον γρήγορο υπολογισμό των τελών αποστολής. Δίνει την δυνατότητα τεσσάρων επιλογών:

- 1) Καμιά επιβάρυνση με τέλη αποστολής
- 2) Κοινή επιβάρυνση για κάθε παραγγελία
- 3) Επιβάρυνση ανάλογα με τον αριθμό των αποστελλομένων αντικειμένων
- 4) Επιβάρυνση ανάλογα με το ύψος της παραγγελίας

Μπορούν εύκολα να προστεθούν ή να αφαιρεθούν ειδικοί όροι για τον υπολογισμό των τελών αποστολής.

ΔΗΜΟΣΙΕΥΣΗ

Η δημοσίευση, είναι η δημιουργία κώδικα για το ηλεκτρονικό κατάστημα και η φόρτωση όλων των απαραίτητων αρχείων στον server. Με το PowerVenture η δημοσίευση γίνεται με τρεις τρόπους:

- 1) σε τοπικούς δίσκους
- 2) με το FrontPage
- 3) σε FTP.

Μετά την δημοσίευση το PowerVenture θυμάται την διεύθυνση της τελευταίας δημοσίευσης.

Με την δυνατότητα που μας παρέχει το PowerVenture να εγκαταστήσουμε το κατάστημά μας στον τοπικό μας δίσκο, εύκολα ελέγχουμε την εμφάνιση και την αρχιτεκτονική του καταστήματός μας, πριν το φορτώσουμε σε έναν server.

Αν ο υπολογιστής έχει εγκατεστημένο το FrontPage η δημοσίευση γίνεται με τη βοήθειά του.

Το PowerVenture μπορεί να συνεργαστεί και με FTP servers του δικτύου.

ΑΠΟΣΤΟΛΗ ΠΑΡΑΓΓΕΛΙΑΣ

Η αποστολή της παραγγελίας από τον πελάτη στον server γίνεται με CGI scripts και FrontPage WebBot. Στην ουσία το μοντέλο του καταστήματος δημιουργεί μια παραγγελία στον browser του πελάτη και την στέλνει με e-mail στον διαχειριστή του καταστήματος, χρησιμοποιώντας CGI script.

Είναι σημαντικό ότι με το PowerVenture είμαστε σίγουροι ότι απόρρητες πληροφορίες όπως αριθμοί πιστωτικών καρτών μεταφέρονται στον server με ασφαλές πρωτόκολλο SSL.

ΠΛΕΟΝΕΚΤΗΜΑΤΑ

Η έξοδος ενός καταστήματος στο δίκτυο απαιτεί την δημιουργία ιστοσελίδας και την αποθήκευση των βάσεων δεδομένων του σε έναν server.

Ο οικονομικότερος τρόπος δημιουργίας ενός site στο δίκτυο είναι να δημιουργήσει μόνος του ο έμπορος την σελίδα και κατόπιν να βρει κάποιον server πρόθυμο να την δημοσιεύσει στο δίκτυο. Τις περισσότερες φορές η δημοσίευση ενός site γίνεται με τη βοήθεια ενός FTP ή του FrontPage. Το κόστος φιλοξενίας ενός PowerVenture καταστήματος στο server ενός ISP είναι μηδαμινό, περίπου 20\$ το μήνα.

Το PowerVenture προγραμματίστηκε για να συνδέεται αυτόματα με τον server του FTP και με ένα απλό κλικ να ενημερώνει το site. Αν είναι εγκατεστημένο στον υπολογιστή το Microsoft FrontPage, το PowerVenture θα το εντοπίσει και θα το χρησιμοποιήσει για να βγάλει το site στο Internet.

Τα περισσότερα προγράμματα δημιουργίας ενός ηλεκτρονικού καταστήματος χρησιμοποιούν πολύ ακριβό software και hardware. Το παραδοσιακό ηλεκτρονικό κατάστημα χρησιμοποιεί την Access για την δημιουργία βάσεων δεδομένων. Οι βάσεις αυτές τρέχουν σε ιδιόκτητο server ή σε νοικιαζόμενο. Όταν νοικιάζουμε χώρο σε κάποιον server για την φιλοξενία των βάσεων δεδομένων μας θα πρέπει να έχουμε και μια πολύ γρήγορη επικοινωνία με αυτόν. Τέλος πρέπει να χρησιμοποιούμε Windows NT με IIS.

Το Power Venture δεν χρησιμοποιεί βάσεις δεδομένων. Αυτό σημαίνει ότι μπορεί να αποθηκευτεί σε server οποιασδήποτε πλατφόρμας. Επίσης επιτρέπει την προσπέλαση πολλών χρηστών συγχρόνως. Η αποθήκευση

γίνεται σε πολλά αρχεία η επιλογή αντικειμένων της ίδιας κατηγορίας δεν προκαλεί καθυστερήσεις.

Το PowerVenture χρησιμοποιεί δυναμικά τους υπολογιστές των χρηστών. Έτσι δεν απαιτείται να διαθέτει ο καταστηματάρχης έναν ισχυρό server. Στην πραγματικότητα κανένα απολύτως πρόγραμμα δεν τρέχει στον server. Πολλά άλλα προγράμματα δημιουργίας ηλεκτρονικού καταστήματος χρησιμοποιούν CGI Scripts ή serverlets. Και τα δύο μειώνουν τον αριθμό των επισκεπτών του καταστήματος και θέτουν ανώτατα όρια επισκεπτών. Όταν χρησιμοποιεί κάποιος ένα από αυτά τα «βαριά» προγράμματα διατρέχει τον κίνδυνο να μην βρει provider που θα τον δεχτεί για φιλοξενία.

Ένα από τα κύρια πλεονεκτήματα του PowerVenture είναι η δημιουργία καταστήματος χωρίς την απαίτηση της σύνδεσης με το δίκτυο. Τα περισσότερα προγράμματα απαιτούν να βρίσκεται κανείς στο δίκτυο για να διαμορφώσει το κατάστημά του. Αυτή είναι μια αργή και χρονοβόρα διαδικασία ειδικά αν κάποιος είναι συνδεδεμένος στο δίκτυο με modem 56K ή αργότερο, μια και οτιδήποτε κάνει απαιτεί τη φόρτωση μιας νέας σελίδας.

Το PowerVenture είναι μια ολοκληρωμένη εφαρμογή των Windows που μπορεί να αναπτύξει ένα κατάστημα στο σκληρό δίσκο του ιδιοκτήτη του. Έτσι μπορεί κανείς να δοκιμάσει την εφαρμογή ακόμη και αν δεν διαθέτει modem.

**ΔΕΙΓΜΑ ΗΛΕΚΤΡΟΝΙΚΟΥ
ΚΑΤΑΣΤΗΜΑΤΟΣ**

